

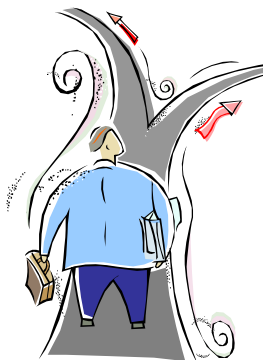
UNIVERSITÀ DEGLI STUDI DI MILANO BICOCCA



PROGETTO ITACA

Gli sbocchi professionali dei laureati triennalisti
del cdl in Servizio Sociale (a.a. 02/03-04/05)
dell'Università di Milano Bicocca

di Alessandra Caserini



Giugno 2013

Indice

Introduzione	3
Parte 1. Gli sbocchi professionali per i laureati in Servizio Sociale quattro mesi dalla laurea	5
Caratteristiche del lavoro svolto a 4 mesi dalla laurea	5
Settore lavorativo di inserimento	6
Tipo di contratto.....	8
Con quale retribuzione?.....	9
Come hanno trovato lavoro	11
Valutazione dell'occupazione svolta	11
Valutazione degli studi effettuati.....	12
Utilità della laurea	13
Parte 2. L'ingresso nel mercato del lavoro dopo il conseguimento della laurea: analisi dei tempi di inserimento e delle caratteristiche del primo lavoro.....	14
Analisi dei tempi di ingresso nel mercato del lavoro	14
Tipo di contratto.....	16
Come hanno trovato lavoro	17
Con quale retribuzione.....	17
Utilità della laurea	18
Settore lavorativo di inserimento	19
Appendice 1. Percorsi formativi intrapresi dagli intervistati a quattro mesi dalla laurea	20
Appendice 2. Tabelle aggiuntive: caratteristiche del primo lavoro svolto al 4° mese dalla laurea da tutti gli intervistati e caratteristiche del primo lavoro svolto dai disoccupati al momento della laurea	21
Questionario somministrato a 4 mesi dalla laurea (prima rilevazione).....	26
Questionario Intervista di Follow Up	60

Introduzione

Il presente lavoro si propone di ricostruire gli sbocchi professionali dei laureati del corso di laurea in Servizio Sociale degli anni accademici dal 2002-03 al 2004-05. I dati qui presentati sono stati rilevati grazie al progetto ITACA, un'indagine a carattere longitudinale che ha previsto nel complesso 41 rilevazioni su 8 coorti di neolaureati triennialisti, ciascuna delle quali intervistata la prima volta a 4 mesi dalla laurea e poi secondo un piano di rilevazione semestrale. L'indagine è stata condotta, sull'universo dei laureati all'Università Bicocca negli anni 2002-2005, con la tecnica CATI (Computer Assisted Telephone Interviewing) dal LSA - Laboratorio di Sociologia Applicata del Dipartimento di Sociologia e Ricerca Sociale dell'Università di Milano Bicocca.¹

La seguente tavola sinottica riporta le numerosità relative ai laureati in **Servizio Sociale** intervistati in questi anni. Le prime 4 coorti sono state intervistate 6 volte; la quinta e la sesta hanno risposto a 5 interviste e così via fino all'ultima coorte che siamo riusciti ad intervistare solo 3 volte.

Tabella 1

Sinottica delle rilevazioni							
Sessione di laurea	Anno Acc.	Dopo 4 mesi	Dopo 10 mesi	Dopo 16 mesi	Dopo 22 mesi	Dopo 28 mesi	Dopo 34 mesi
2	2002-2003	12	11	11	11	11	10
3	2002-2003	22	22	20	19	19	20
1	2003-2004	5	5	6	6	5	5
2	2003-2004	10	8	7	8	8	8
3	2003-2004	15	15	14	14	14	--
1	2004-2005	6	5	5	5	5	--
2	2004-2005	14	15	12	12	--	--
3	2004-2005	27	27	26	--	--	--
	Totale	111	108	101	75	62	43

La popolazione dei laureati in **Servizio Sociale** è molto omogenea. Il corso di laurea si caratterizza infatti per un'utenza prevalentemente femminile (i maschi sono solo l'8% degli intervistati), la cui l'età mediana alla laurea è di 24 anni (l'età media supera i 25 anni) e che impiega 4 anni (tempo mediano) per acquisire il titolo.

Gli interrogativi di ricerca sono i seguenti:

1. Quali erano gli sbocchi professionali per i laureati in servizio sociale di quegli anni?
2. In che settore si sono inseriti?
3. Con che tipo di contratto?
4. Con quale retribuzione?
5. In quanto tempo?
6. Come valutano il corso di laurea?

I quesiti hanno due differenti obiettivi:

¹ Tutte le informazioni sul laboratorio LSA si trovano sul seguente sito <http://www.sociologiadip.unimib.it/lsa/> dove sono resi disponibili anche tutti i materiali relativi alle indagini condotte (->RICERCA->PROGETTO ITACA).

- in generale, conoscere i percorsi lavorativi intrapresi dai nostri diplomati in Servizio Sociale, fornendo, quindi, una descrizione delle posizioni occupazionali: tipi di contratto, retribuzioni, ecc., di tutti i laureati;
- rispondere in modo più limpido alla domanda che un ragazzo o una ragazza in procinto di iscriversi ad un corso di laurea si pone, e cioè: “le risorse che acquisirò con la frequenza del corso di studi in Servizio Sociale quali opportunità mi daranno sul mercato del lavoro? quanto impiega chi si laurea a trovare un posto di lavoro?”.

La relazione è divisa in due parti:

1) la prima parte - che corrisponde al primo obiettivo - descrive la situazione lavorativa a 4 mesi dalla laurea, quando già l'80% dei laureati aveva un'occupazione. Si tracciano quindi le caratteristiche delle occupazioni di **tutti coloro che svolgevano un'attività lavorativa in quel preciso momento**, senza distinzioni, compreso chi, essendo già occupato prima di laurearsi, non è stato favorito nella ricerca di un impiego dal conseguimento del titolo.

2) La seconda parte, invece, **esclude** dall'osservazione **chi** al momento della laurea **risultava occupato**. Per costoro, infatti, il contatto con il mercato del lavoro è avvenuto prima che le competenze e le conoscenze apprese durante gli studi fossero formalmente certificate. Con tale approccio, si intendono rilevare tempi di inserimento e tipo di occupazione dello specifico sottogruppo che ha trovato lavoro avvalendosi delle risorse acquisite con il diploma di laurea in Servizio Sociale.

Le due strategie di analisi non si differenziano solo per le popolazioni prese in esame. Mentre nella prima parte si osserva la situazione lavorativa in un dato momento, il 4° mese dalla laurea, nel secondo caso, dovendo analizzare tutti gli eventi “primo lavoro dopo la laurea”, la finestra di osservazione è il lasso temporale che intercorre fra la data di diploma triennale e il primo contatto col mondo del lavoro.

Dunque i due approcci sono diversi ed eventuali confronti (vedi tabelle in appendice) devono essere fatti con estrema cautela.

Parte 1.

Gli sbocchi professionali per i laureati in Servizio Sociale quattro mesi dalla laurea

Alla prima intervista (4 mesi dalla laurea), su 111 intervistati il 78,4% (v.a. 87) aveva un lavoro. Non tutti però hanno trovato questo lavoro grazie alla laurea in Servizio Sociale, infatti quasi un quarto lavorava già prima di laurearsi e ha mantenuto lo stesso lavoro anche successivamente. In 44, circa il 40% entrano per la prima volta nel Mercato del Lavoro (a seguire "mdl") entro i primi mesi dalla laurea. Nelle tabelle sono riportati anche i valori percentuale per anno accademico².

Tabella 1A

Condizione lavorativa a 4 mesi dalla laurea (per a.a.)				
	2002	2003	2004	Totale
Entra nel mdl per la prima volta dopo la laurea	28,6%	44,8%	44,7%	39,6%
Conserva il lavoro che aveva alla laurea	28,6%	24,1%	17,0%	22,5%
Cambia lavoro dopo la laurea	17,1%	13,8%	17,0%	16,2%
Attualmente non lavora	25,7%	17,2%	21,3%	21,6%
N	35	29	47	111

LAVORANO

78% (v.a. 87)

Caratteristiche del lavoro svolto a 4 mesi dalla laurea

Il lavoro svolto dai triennialisti di Servizio Sociale è quasi sempre di tipo dipendente (90%); questa quota si divide tra lavoro dipendente in senso stretto (48%) e contratti di collaborazione occasionale o continuativi che possono considerarsi lavoro dipendente "formalmente autonomo"³. Esigua è invece la quota di coloro che si indirizzano verso un'attività autonoma, circa il 8%. Collocati in leggera prevalenza nel settore pubblico (54% contro 43% del privato), meno del 20% ha trovato un lavoro a tempo indeterminato.

I lavoratori si dividono circa a metà tra il lavoro a tempo pieno e il part time e in particolare, coloro che lavorano a tempo pieno sono impegnati in media 35 ore a settimana mentre i part time 22.

Il settore prevalente di inserimento è quello del terziario.

Tabella 2A

Posizione occupazionale a 4 mesi dalla laurea (per a.a.)				
	2002	2003	2004	Totale
Lavoratore dipendente	38,5%	54,2%	51,4%	48,3%
Prestatore di collaborazione coordinata e continuativa	34,6%	33,3%	43,2%	37,9%
Prestatore occasionale di lavoro autonomo	11,5%	--	2,7%	4,6%
Lavoratore autonomo senza soci	11,5%	8,3%	--	5,7%
Socio lavoratore di cooperativa	3,8%	4,2%	--	2,3%
Non so	--	--	2,7%	1,1%
N	26	24	37	87

FORMALMENTE
AUTONOMI

43%

² In questa prima parte, poiché richiesto, sono stati riportati i valori percentuali distinti per anno accademico, ma si ricorda che tali valori devono essere considerati con molta cautela in quanto calcolati su pochi casi. E' opportuno ragionare solo sulla colonna del totale.

³ Secondo la classificazione delle relazioni di impiego in Schizzerotto, A. (a cura di), "Vite ineguali", il Mulino, Bologna, 2002, pp. 238-240.

Settore lavorativo di inserimento

I lavoratori dipendenti e formalmente autonomi lavorano...

Tabella 3A

Settore occupazionale a 4 mesi dalla laurea dei lavoratori dipendenti e formalmente autonomi (per a.a.)				
	2002	2003	2004	Totale
Settore pubblico	45,5%	52,4%	62,9%	55,1%
Settore privato	54,5%	47,6%	37,1%	44,9%
N	22	21	35	78

Tabella 4A

Ambito lavorativo (per a.a., valori percentuali)				
	2002	2003	2004	Totale
TERZIARIO SOCIALE	65,4	70,8	67,6	67,8
TERZIARIO SANITARIO	11,5	4,2	18,9	12,6
TERZO SETTORE	3,8	4,2	5,4	4,6
ALTRO AMBITO	19,2	20,8	8,1	14,9
N	26	24	37	87

Tabella 5A

DENOMINAZIONE del lavoro svolto a 4 mesi dalla laurea (accorpati)		
	v.a.	%
ASSISTENTE SOCIALE	42	48,3
EDUCATORE/EDUCATRICE	23	26,4
SOSTEGNO AD PERSONAM	3	3,4
ALTRO ATTINENTE AGLI STUDI	10	11,6
ALTRO	9	10,4
Totale	87	100,0

Tabella 6A

DENOMINAZIONE del lavoro svolto a 4 mesi dalla laurea	v.a.	%
ASSISTENTE SOCIALE	27	24,3
EDUCATORE/EDUCATRICE	16	14,4
ASSISTENTE SOCIALE COMUNALE	5	4,5
IMPIEGATO/IMPIEGATA	3	2,7
ASSISTENTE SOCIALE ASL	2	1,8
ASSISTENTE ALLA POLTRONA IN UNO STUDIO DENTISTICO	1	,9
ASSISTENTE SOCIALE	1	,9
ASSISTENTE SOCIALE COORDINATRICE DEI SERVIZI	1	,9
ASSISTENTE SOCIALE IN CENTRO PSICO SOCIALE	1	,9
ASSISTENTE SOCIALE NELL'AMBITO MINORILE	1	,9
ASSISTENTE SOCIALE PENITENZIARIO	1	,9
ASSISTENTE SOCIALE PRESSO IL COMUNE	1	,9
ASSISTENTE/EDUCATRICE	1	,9
ASSISTENTE SOCIALE	1	,9
AUSILIARIO SOCIO ASSISTENZIALE	1	,9
COMMESSA	1	,9
CONSULENZE INFORMATICHE E RICERCHE DI MERCATO	1	,9
COORDINO SERVIZI DI ANZIANI	1	,9
DIPENDENTE IN CROCE ROSSA	1	,9
EDUCATRICE 5 LIVELLO IN UNA COOPERATIVA	1	,9
EDUCATRICE CUSTODE SOCIALE	1	,9
EDUCATRICE DI BAMBINI DA 0 A 3 ANNI	1	,9
EDUCATRICE DI STRADA, RESPONSABILE DI DUE TERRITORI		
PREVENZIONE DELLE MALATTIE SESSUALMENTE	1	,9
TRASMISSIBILI, PROSTITUZIONE E TRATTA		
EDUCATRICE NON PROFESSIONALE	1	,9
EDUCATRICE PER UNA COOPERATIVA SOCIALE	1	,9
EDUCATRICE PROFESSIONALE	1	,9
IMPIEGATA AMMINISTRATIVA NEL SETTORE DEMOGRAFICO	1	,9
IN COOPERATIVA SOCIALE; SOSTITUZIONE AL NIDO, DOPOSCUOLA.	1	,9
INSEGNANTE	1	,9
INSEGNANTE DI SCUOLA MATERNA	1	,9
INSEGNANTE SCUOLA ELEMENTARE	1	,9
ISTRUTTORE DIRETTIVO-ASSISTENTE SOCIALE	1	,9
ISTRUTTORE TECNICO EDUCATIVO	1	,9
OPERATRICE INSERIMENTO DATI	1	,9
SERVIZIO CIVILE IN NICARAGUA PER CARITAS AMBROSIANA	1	,9
SOSTEGNO AD PERSONAM	1	,9
SOSTEGNO AD PERSONAM PER UN RAGAZZO DISABILE	1	,9
SOSTEGNO AD UN RAGAZZO DISABILE	1	,9
TELEFONISTA IN CALL CENTER	1	,9
Totale	87	100,0

Tipo di contratto

Tabella 7A

Contratto				
	2002	2003	2004	Totale
T. determ.: temporaneo interinale	15,4%	25,0%	22,2%	20,9%
T. determ.: contratto formazione-lavoro	3,8%		5,6%	3,5%
T. determ.: contratto stagionale	3,8%		2,8%	2,3%
T. determ.: contratto di altro tipo*	38,5%	33,3%	52,8%	43,0%
A tempo indeterminato	15,4%	29,2%	16,7%	19,8%
Lavoratore autonomo	15,4%	12,5%		8,1%
Lavoravo senza contratto	7,7%			2,3%
N	26	24	36	86

*altro tipo: cocopro e occasionale

TEMPO
DETERMINATO

70%

Tabella 8A

Lavorano a...				
	2002	2003	2004	Totale
A tempo pieno	46,2%	37,5%	62,2%	50,6%
A tempo parziale (volontario)	26,9%	29,2%	18,9%	24,1%
A tempo parziale (involontario)	26,9%	33,3%	18,9%	25,3%
N	26	24	37	87

PART-TIME

49%

Tabella 9A

Ore lavorate mediamente a settimana				
	Media	Mediana	Deviazione std.	N
Full time	34,8	36,0	5,1	44
Parttime	22,5	20,0	7,1	43
N	28,7	30,0	8,7	87

Con quale retribuzione?

Il reddito/retribuzione da lavoro autonomo e dipendente mediano è di 825€, e quello medio di 917€ con un range che spazia dai 200€ (per i lavori occasionali) ai 2.300€.

Tabella 10A

Retribuzione media da lavoro dipendente			
	Full Time	Part Time	Totale
Media	1113,7	712,1	902,0
Mediana	1100,0	600,0	800,0
N	35	39	74

Tabella 11A

Reddito medio da lavoro autonomo			
	Full Time	Part Time	Totale
Media	1362,5	610,0	1111,7
Mediana	1350,0	610,0	1025,0
N	4	2	6

Tabella 12A

Retribuzione/reddito dei laureati			
	Full Time	Part Time	Totale
Media	1139,2	707,1	917,8
Mediana	1100,0	600,0	825,0
N	39	41	80

Tabella 13A

Ammontare netto mensile della retribuzione o del reddito da lavoro (in classi)			
	Full Time	Part Time	Totale
Da 200€ a 500€	5,1%	31,7%	18,8%
Da 550€ a 1000€	41,0%	51,2%	46,3%
Da 1100€ a 2300€	53,8%	17,1%	35,0%
N	39	41	80

Tabella 14A

Ammontare netto mensile della retribuzione/reddito			
	Lavoro dipendente	Lavoro autonomo	Totale
Media	902,0	1111,7	917,8
Mediana	800,0	1025,0	825,0
N	74	6	80

Tabella 15A

Ammontare netto mensile della retribuzione/reddito da lavoro (in classi)			
	Conserva il lavoro che aveva alla laurea	Cambia lavoro o lavoro post laurea	Totale
Da 200€ a 500€	32,0%	12,7%	18,8%
Da 550€ a 1000€	52,0%	43,6%	46,3%
Da 1100€ a 2300€	16,0%	43,6%	35,0%
N	25	55	80

C'è differenza nelle retribuzioni tra chi aveva già un lavoro "prima della laurea" e chi ne ha trovato uno successivamente. Infatti il reddito medio di chi aveva un lavoro prima della laurea è più basso di circa 300€ (720 contro 1007€) così come per il reddito mediano (600€ contro 900€).

Tabella 16A

Ammontare netto mensile della retribuzione o del reddito da lavoro				
	Media	Mediana	Dev. std.	N
Conserva il lavoro che aveva alla laurea	720,8	600,0	346,3	25
Cambia lavoro o lavoro post laurea	1007,3	900,0	437,4	55
Totale	917,8	825,0	430,2	80

Tabella 17A

Ammontare netto mensile della retribuzione o del reddito da lavoro				
FULL TIME				
	Media	Mediana	Dev. std.	N
Conserva il lavoro che aveva alla laurea	1072,2	1000,0	300,1	9
Cambia lavoro o lavoro post laurea	1159,3	1100,0	419,5	30
Totale	1139,2	1100,0	393,3	39

Tabella 18A

Ammontare netto mensile della retribuzione o del reddito da lavoro				
PART TIME				
	Media	Mediana	Dev. std.	N
Conserva il lavoro che aveva alla laurea	523,1	535,0	167,6	16
Cambia lavoro o lavoro post laurea	824,8	800,0	392,6	25
Totale	707,1	600,0	353,8	41

Come hanno trovato lavoro

Nella ricerca del lavoro l'attivazione diretta del laureato si rivela come lo strumento più valido: il 28,7%, trova il primo lavoro inviando il curriculum; tuttavia il ruolo delle conoscenze, siano esse personali o no, ha la stessa importanza, se non addirittura maggiore. Il 26,4% degli intervistati, infatti, dichiara di avere trovato la prima occupazione attraverso una "conoscenza personale, familiare, amicale del datore di lavoro", e se a questi aggiungiamo la quota di coloro che l'hanno trovata tramite "segnalazione da parte di un docente" (8 %) si può affermare che il ruolo delle "conoscenze" ha successo per il 34% dei casi. E questo è quello che accadeva anche confrontando i dati dell'ateneo nel complesso.

Tabella 19A

Come ha trovato il lavoro attuale?		
	v.a.	%
Ho inviato il mio curriculum al datore di lavoro	25	28,7
Conoscenza personale o familiare del datore di lavoro	23	26,4
In seguito a uno stage/volontariato/tirocinio svolto presso il datore di lavoro	8	9,2
Segnalazione da parte di scuola/università/docenti	7	8,0
Ho partecipato a un concorso nel settore pubblico	7	8,0
Altra modalità	17	19,5
Totale	87	100,0

Valutazione dell'occupazione svolta

Tabella 20A

	Trattamento economico	Possibilità di carriera	Sicurezza del posto di lavoro	Possibilità di crescere prof.te	Coerenza con gli studi effettuati
Molto soddisfatto/a	11,8	5,1	9,3	20,9	21,8
Soddisfatto/a	63,5	36,7	34,9	54,7	47,1
Insoddisfatto/a	23,5	49,4	45,5	19,8	21,8
Molto insoddisfatto	1,2	8,9	9,3	4,7	9,2
Totale	85	79	86	86	87

Tabella 21A

	Affinità ai propri interessi culturali	Grado di autonomia sul lavoro	Prestigio sociale	Vicinanza all'abitazione	Rapporti fra colleghi	Disp. di tempo libero
Molto soddisfatto/a	31,0	32,2	1,3	31,0	41,7	31,0
Soddisfatto/a	57,5	64,4	61,3	41,4	50,0	49,4
Insoddisfatto/a	5,7	3,4	35,0	16,1	8,3	19,5
Molto insoddisfatto	5,7	--	2,5	11,5	--	--
Totale	87	87	80	87	84	87

Valutazione degli studi effettuati

La valutazione degli studi universitari è stata indagata attraverso quattro domande che riguardano l'eventualità di ripetere il medesimo percorso di studi, a partire dalla decisione più generale di riscriversi all'Università fino a confermare le scelte più specifiche di Ateneo e Corso di laurea.

Osservando i grafici 1 e 2, la quasi totalità degli intervistati si iscriverebbe nuovamente all'Università (99%) e, la percentuale di coloro che rifarebbero lo stesso percorso formativo viene confermata anche se si passa a considerare il corso di laurea, quasi il 70% (Grafico 2) di coloro che rifarebbero l'Università si iscriverebbe allo stesso corso di laurea presso Bicocca.

Accanto ai dati raccolti in questa sezione del questionario è possibile inoltre prendere in considerazione anche altri giudizi espressi attraverso ulteriori domande per esempio relativamente all'utilità degli studi effettuati nel campo lavorativo in cui hanno trovato inserimento:

Grafico 1 Se dovesse scegliere oggi, si iscriverebbe di nuovo all'università?

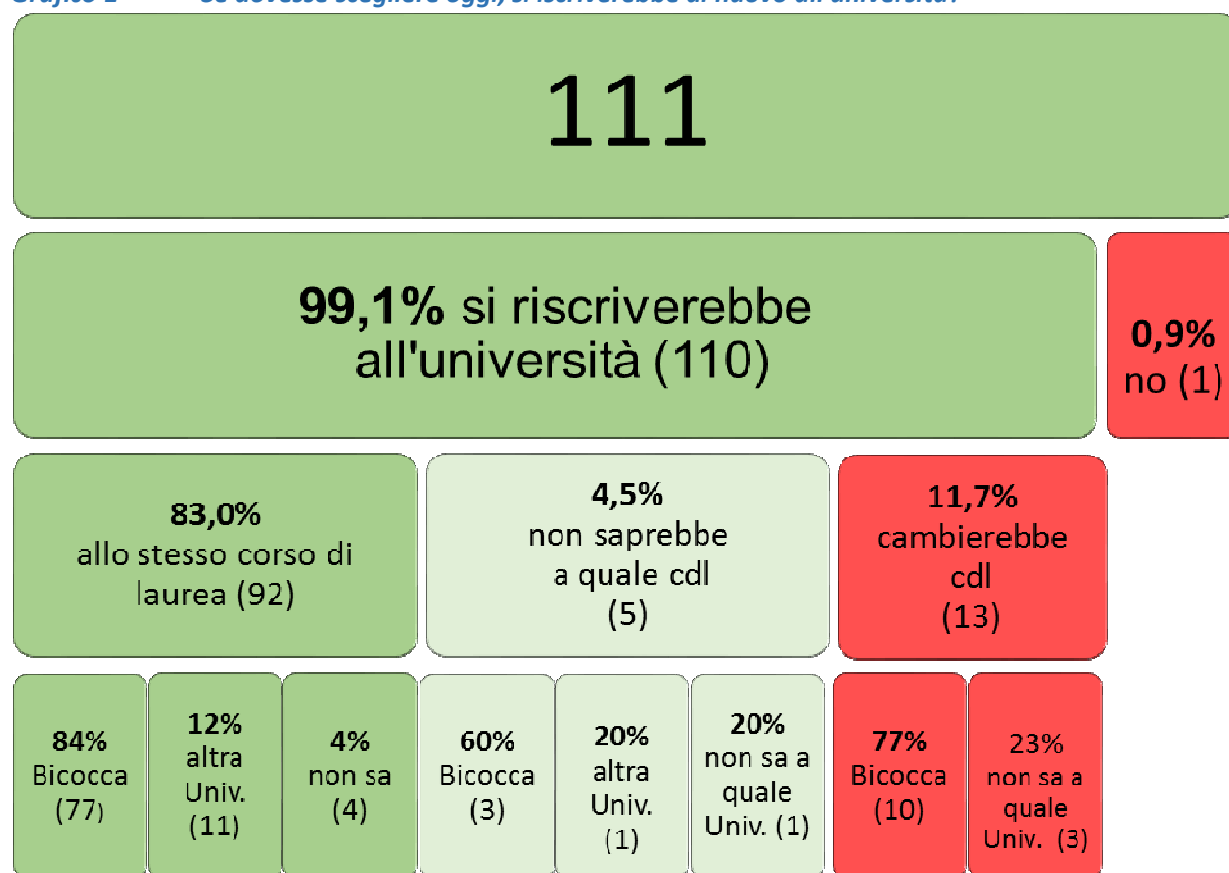
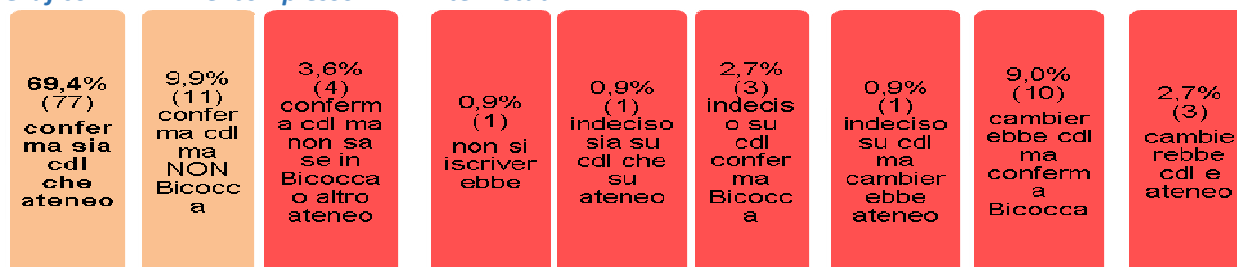


Grafico 2 Nel complesso i 111 intervistati..



Utilità della laurea

Tabella 22A

Per svolgere questo lavoro era necessario possedere una laurea?				
	2002	2003	2004	Totale
Sì	42,3%	62,5%	59,5%	55,2%
No	19,2%	8,3%	18,9%	16,1%
Aveva già un lavoro prima della laurea	38,5%	29,2%	21,6%	28,7%
N	26	24	37	87

Tabella 23A

Precisamente, che tipo di laurea era richiesta				
	2002	2003	2004	Totale
Una laurea qualsiasi		6,7%		2,1%
Una laurea appartenente a una specifica	36,4%	13,3%	18,2%	20,8%
Esclusivamente il mio tipo di laurea	63,6%	80,0%	81,8%	77,1%
N	11	15	22	48

Tabella 24A

Al di là dei requisiti formali, questo lavoro poteva essere svolto adeguatamente anche da una persona non laureata?				
	2002	2003	2004	Totale
Sì	18,2%	6,7%	4,5%	8,3%
No	81,8%	93,3%	95,5%	91,7%
N	11	15	22	48

Tabella 25A

Quanto le sono state utili le competenze da Lei acquisite durante gli studi universitari per lo svolgimento di questo lavoro?				
	2002	2003	2004	Totale
Molto utili	43,8%	35,3%	31,0%	35,5%
Utili	18,8%	64,7%	55,2%	48,4%
Poco utili	31,3%		10,3%	12,9%
Per niente utili	6,3%		3,4%	3,2%
N	16	17	29	62

Tabella 26A

La preparazione professionale che ha acquisito all'università era				
	2002	2003	2004	Totale
Poco specialistica	25,0%	41,2%	48,3%	40,3%
Adeguate	62,5%	58,8%	48,3%	54,8%
Troppo specialistica	12,5%		3,4%	4,8%
N	16	17	29	62

Parte 2.

L'ingresso nel mercato del lavoro dopo il conseguimento della laurea: analisi dei tempi di inserimento e delle caratteristiche del primo lavoro

Per capire meglio come si caratterizza l'ingresso nel mercato del lavoro dei laureati in Servizio Sociale, in questa parte dell'analisi abbiamo escluso sia coloro che al momento della laurea avevano già un lavoro, sia coloro che si sono iscritti a un corso di laurea specialistico. L'obiettivo, infatti, è di concentrare l'attenzione su quegli individui che considerano concluso il proprio percorso formativo ed intendono cominciare una carriera professionale a pieno titolo.

Nella finestra di osservazione delle rilevazioni ITACA sul totale dei 111 intervistati risponde a queste caratteristiche il 47%, ovvero 53 individui che non lavoravano alla data della laurea e che non hanno proseguito con gli studi, pronti, quindi, ad affrontare la carriera lavorativa.

Analisi dei tempi di ingresso nel mercato del lavoro

Tabella 1B

Tempi di ingresso* (in mesi) nel mercato del lavoro dopo il conseguimento della laurea in Servizio Sociale. Intervistati non occupati al momento della laurea che non si iscrivono ad un nuovo CDL dopo la triennale		
Mesi dopo la laurea	v.a.	%
0	4	7,6
1	11	20,8
2	12	22,6
3	11	20,8
4	4	7,6
5	6	11,3
6	3	5,7
7	0	0,0
8	1	1,9
9	1	1,9
Totale	53	100,0

ENTRO I PRIMI 4
MESI
79,4%

Dalla tabella 1B si evidenzia come, all'epoca della rilevazione, i laureati in Servizio Sociale trovassero lavoro molto velocemente. Come già emerso nella prima parte, entro i primi 4 mesi quasi l'80% aveva un'occupazione. Nel complesso, il tempo medio di inserimento nel mercato del lavoro di coloro che al momento del conseguimento del titolo erano disoccupati, risulta essere stato di meno di 3 mesi.

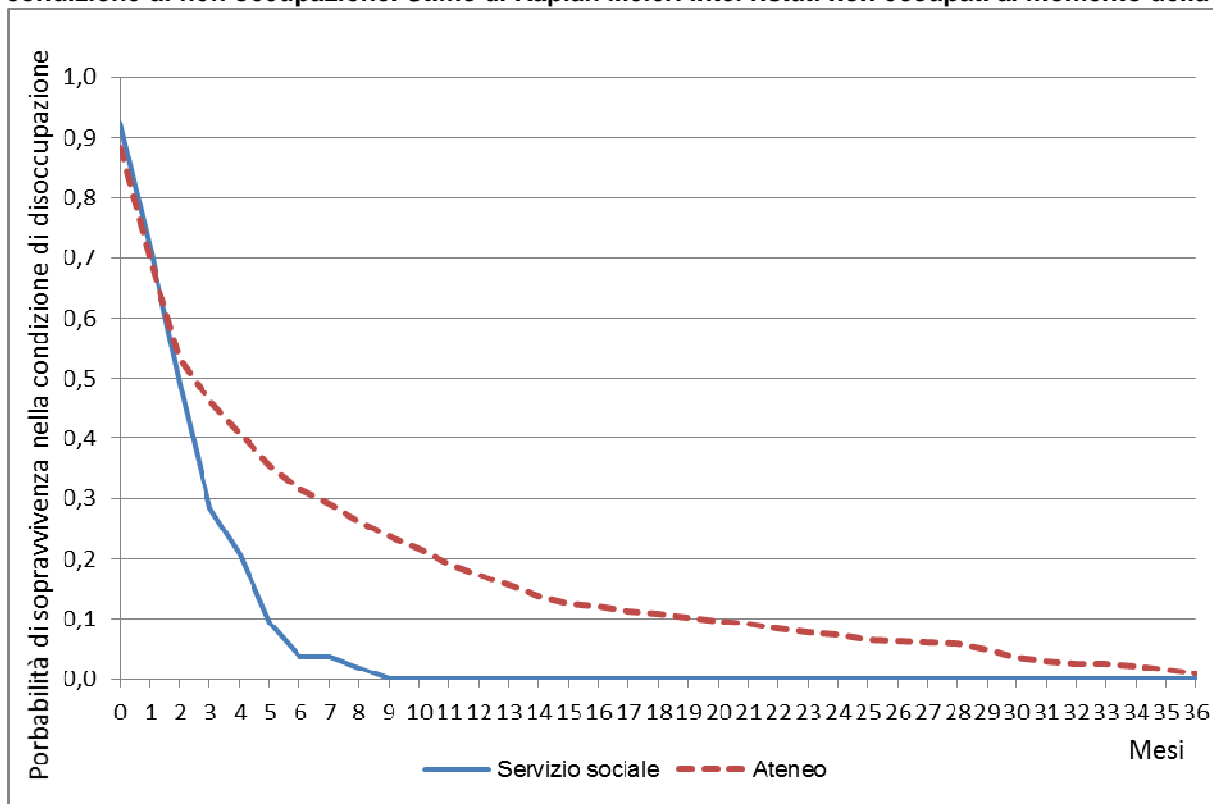
Tabella 2B

Tempi di ingresso medio e mediano* nel mercato del lavoro dopo il conseguimento della laurea in Servizio Sociale						
N osservazioni	Occupati	% di successo	Tempo medio di inserimento	Tempo mediano di inserimento	Tempo minimo	Tempo massimo
53	53	100	2,8 mesi	2 mesi	0 mesi	9 mesi

*Tempo di sopravvivenza medio e mediano nella condizione di non occupazione. Stime di Kaplan-Meier

Grafico 1B

Tempi di ingresso nel mdl dopo il conseguimento della laurea. Funzione di sopravvivenza nella condizione di non occupazione. Stime di Kaplan Meier. Intervistati non occupati al momento della laurea



Come si legge questo grafico? Osserviamo la curva di Servizio Sociale (linea continua). Al tempo 0, cioè prima di un mese dalla laurea, il 92% dei laureati in servizio sociale che non hanno mai lavorato in precedenza risulta inoccupato, (significa che l'8% circa ha già trovato un lavoro). In corrispondenza del 1° mese dopo la laurea, la percentuale degli inoccupati scende al 71%, circa il 30 % ha quindi trovato lavoro. Come si vede dal confronto tra le due curve, i tempi di inserimento per quanto riguarda il cdI in esame sono molto più rapidi di quelli del resto dell'ateneo (curva tratteggiata); infatti il 100% degli studenti di Servizio Sociale, almeno fino a 7 anni fa, trovava un impiego entro 9 mesi dall'uscita dall'Università, mentre gli altri cdI dell'ateneo Bicocca per raggiungere il medesimo risultato impiegavano fino a 3 anni.

Di seguito vengono presentate, come nella prima parte, le caratteristiche dei lavori svolti.

Caratteristiche del lavoro svolto

Tabella 3B

Tipo di lavoro		
	v.a.	%
Continuo	41	77,36
Occasionale	6	11,32
Stagionale	4	7,55
Non sa	2	3,77
Totale	53	100,0

Tabella 4B

Posizione occupazionale		
	v.a.	%
Lavoratore dipendente	25	47,17
Prestatore di collaborazione coordinata	21	39,62
Prestatore occasionale di lavoro autonomo	1	1,89
Lavoratore autonomo senza soci	4	7,55
Socio lavoratore di cooperativa	2	3,77
Totale	53	100,0

**FORMALMENTE
AUTONOMI**

41,5% (v.a. 22)

AUTONOMI

11,3% (v.a. 6)

Tipo di contratto

Tabella 5B

Contratto		
	v.a.	%
A tempo indeterminato	5	9,4
T. determinato: contratto di altro tipo	26	49,1
T. determinato: contratto di lavoro temporaneo interinale	14	26,4
T. determinato: contratto formazione-lavoro	1	1,9
T. determinato: contratto stagionale	1	1,9
Lavoratore autonomo	6	11,3
Totale	53	100,0

**CONTRATTO A
TERMINE**

79,2% (v.a. 42)

Tabella 6B

Lavorano a...		
	v.a.	%
Tempo pieno	30	56,6
Tempo parziale volontario	10	18,9
Tempo parziale involontario	13	24,5
Totale	53	100,0

*La domanda era formulata in questo modo: "Mi può inoltre dire se Lei lavorava A tempo pieno, a tempo parziale (volontario) o a tempo parziale (involontario)"

Come hanno trovato lavoro

Tabella 7B

Come ha trovato il lavoro attuale?		
	v.a.	%
Ho inviato il mio curriculum al datore di lavoro	16	30,2
Segnalazione al datore di lavoro da parte di un familiare	9	17,0
Conoscenza personale del datore di lavoro	5	9,4
Attraverso Internet	6	11,3
Ho partecipato a un concorso nel settore pubblico	5	9,4
Segnalazione da parte di scuola/università/docenti	4	7,6
In seguito a uno stage/volontariato/tirocinio svolto presso il datore di lavoro	1	1,9
Altra modalità	7	13,2
Totale	53	100,0

CONOSCENZA
PERSONALE/
AMICALE DEL
DATORE DI
LAVORO

26,4% (v.a. 14)

Tabella 8B

Ore lavorate mediamente a settimana			
	Media	Mediana	N
Dipendente	31,5	36,0	24
Formalmente autonomo	32,0	35,0	22
Autonomo	28,6	30,0	7
Totale	31,3	35,0	53

Tabella 9B

Ore lavorate mediamente a settimana			
	Media	Mediana	N
Full time	36,1	36,0	30
Partime	25,1	25,0	23
Totale	31,3	35,0	53

Con quale retribuzione

Tabella 10B

	Retribuzione media da lavoro dipendente			Reddito medio da lavoro autonomo			Reddito medio da lavoro totale		
	Media	Mediana	N	Media	Mediana	N	Media	Mediana	N
Full time	1131,3	1100,0	24	1300,0	1200,0	3	1150,0	1100,0	27
Partime	884,2	850,0	19	840,0	800,0	3	878,2	825,0	22
Totale	1022,1	1000,0	43	1070,0	1000,0	6	1028,0	1000,0	49

Tabella 11B

	Retribuzione media da lavoro dipendente	Reddito medio da lavoro autonomo	Retribuzione/reddito dei laureati
Media	1022,1	1070,0	1028,0
Mediana	1000,0	1000,0	1000,0
N	43	6	49

Utilità della laurea**Tabella 12B**

Per svolgere questo lavoro era necessario possedere una laurea?		
	v.a.	%
Si	42	80,8
No	10	19,2
Totale	52	100,0

Tabella 13B

Precisamente, che tipo di laurea era richiesta		
	v.a.	%
Una laurea qualsiasi	0	0,0
Una laurea appartenente a una specifica area disciplinare	13	31,0
Esclusivamente il mio tipo di laurea	29	69,0
Totale	42	100,0

Tabella 14B

Al di là dei requisiti formali, questo lavoro poteva essere svolto adeguatamente anche da una persona non laureata?		
	v.a.	%
Si	6	14,3
No	35	83,3
Non so	1	2,4
Totale	42	100,0

Tabella 15B

Quanto le sono state utili le competenze da Lei acquisite durante gli studi universitari per lo svolgimento di questo lavoro?		
	v.a.	%
Molto utili	22	42,3
Abbastanza utili	24	46,1
Poco utili	5	9,6
Per niente utili	1	1,9
Totale	52	100,0

Tabella 16B

La preparazione professionale che ha acquisito all'università era		
	v.a.	%
Poco specialistica	24	46,2
Adeguate	27	51,9
Troppo specialistica	1	1,9
Totale	52	100,0

Settore lavorativo di inserimento

Tabella 17B

Lavoro svolto		
	v.a.	%
ASSISTENTE SOCIALE	36	67,9
EDUCATORE/EDUCATRICE	11	20,8
SOSTEGNO AD PERSONAM	2	3,8
INSEGNANTE	2	3,8
ALTRO NON ATTINENTE	2	3,8
Totale	53	100,0

Tabella 18B

Settore attività lavorativa		
	v.a.	%
TERZIARIO	13	24,5
TERZIARIO SOCIALE	12	22,6
ASSISTENTE SOCIALE IN UN COMUNE	10	18,9
SETTORE EDUCATIVO	7	13,2
TERZIARIO SANITARIO	3	5,7
AGENZIA DI RICERCA E SELEZIONE	1	1,9
PENITENZIARIA	1	1,9
SOCIALE PSICHIATRIA	1	1,9
TERZIARIO	1	1,9
TERZO SETTORE	1	1,9
TOSSICODIPENDENZA	1	1,9
TUTELA MINORILE	1	1,9
NON RISPONDE	1	1,9
Totale	53	100

Appendice 1. Percorsi formativi intrapresi dagli intervistati a quattro mesi dalla laurea

Cdl servizio sociale



Appendice 2. Tabele aggiuntive: caratteristiche del primo lavoro svolto al 4° mese dalla laurea da tutti gli intervistati e caratteristiche del primo lavoro svolto dai disoccupati al momento della laurea

Modalità di successo nella ricerca del lavoro trovato lavoro

Tabella 1C

Come ha trovato il lavoro attuale? (valori percentuali)		
	Occupati a 4 mesi dalla laurea	Primo lavoro dopo la laurea
Ho inviato il mio curriculum al datore di lavoro	28,7	26,4
Conoscenza personale o familiare del datore di lavoro	26,4	26,4
In seguito a uno stage/volontariato/tirocinio svolto presso il datore di lavoro	9,2	1,9
Segnalazione da parte di scuola/università/docenti	8,0	7,6
Ho partecipato a un concorso nel settore pubblico	8,0	9,4
Mi hanno cercato loro	5,7	5,7
Attraverso Internet	4,6	11,3
Ho risposto a un'offerta di lavoro pubblicata su un giornale	2,3	3,8
Agenzie private di collocamento/selezione del personale	2,3	1,9
Altra modalità	4,6	5,7
Totale (v.a.)	87	53

Caratteristiche del primo lavoro

Tabella 2C

Tipo di lavoro (valori percentuali)		
	Occupati a 4 mesi dalla laurea	Primo lavoro dopo la laurea
Continuo	82,8	77,36
Stagionale	6,9	11,32
Occasionale	9,2	7,55
Non sa/non risponde	1,1	3,77
Totale (v.a.)	87	53

Tabella 3C

Posizione occupazionale (valori percentuali)		
	Occupati a 4 mesi dalla laurea	Primo lavoro dopo la laurea
Lavoratore dipendente	48,3	47,2
Prestatore di collaborazione coordinata e continuativa	37,9	39,6
Prestatore occasionale di lavoro autonomo	5,7	1,9
Lavoratore autonomo senza soci	4,6	7,6
Socio lavoratore di cooperativa	2,3	3,8
Non so	1,1	--
Totale (v.a.)	87	53

Tipo di contratto

Tabella 4C

Contratto (valori percentuali)		
	Occupati a 4 mesi dalla laurea	Primo lavoro dopo la laurea
A tempo indeterminato	19,8	1,9
T. determinato: contratto di lavoro temporaneo interinale	20,9	9,4
T. determinato: contratto formazione-lavoro	3,5	49,1
T. determinato: contratto stagionale	2,3	26,4
T. determinato: contratto di altro tipo*	43,0	1,9
Lavoratore autonomo	8,1	11,3
Lavoravo senza contratto	2,3	--
Totale (v.a.)	86	53

Tabella 5C

Lavorano a... (valori percentuali)		
	Occupati a 4 mesi dalla laurea	Primo lavoro dopo la laurea
A tempo pieno	50,6	56,6
A tempo parziale (volontario)	24,1	18,9
A tempo parziale (involontario)	25,3	24,5
Totale (v.a.)	87	53

*La domanda era formulata in questo modo: "Mi può inoltre dire se Lei lavorava A tempo pieno, a tempo parziale (volontario) o a tempo parziale (involontario)"

Tabella 6C

Ore lavorate mediamente a settimana						
	Occupati a 4 mesi dalla laurea			Primo lavoro dopo la laurea		
	Media	Mediana	N	Media	Mediana	N
Full time	34,8	36,0	44	36,1	36,0	30
Parttime	22,5	20,0	43	25,1	25,0	23
Totale	28,7	30,0	87	31,3	35,0	53

Retribuzione

Tabella 7C

Retribuzione media da lavoro dipendente						
	Occupati a 4 mesi dalla laurea			Primo lavoro dopo la laurea		
	Full Time	Part Time	Totale	Full Time	Part Time	Totale
Media	1113,7	712,1	902,0	1131,3	884,2	1022,1
Mediana	1100,0	600,0	800,0	1100,0	850,0	1000,0
N	35	39	74	24	19	43

Tabella 8C

Reddito medio da lavoro autonomo						
	Occupati a 4 mesi dalla laurea			Primo lavoro dopo la laurea		
	Full Time	Part Time	Totale	Full Time	Part Time	Totale
Media	1362,5	610,0	1111,7	1300,0	840,0	1070,0
Mediana	1350,0	610,0	1025,0	1200,0	800,0	1000,0
N	4	2	6	3	3	6

Tabella 9C

Retribuzione/reddito dei laureati						
	Occupati a 4 mesi dalla laurea			Primo lavoro dopo la laurea		
	Full Time	Part Time	Totale	Full Time	Part Time	Totale
Media	1139,2	707,1	917,8	1150,0	878,2	1028,0
Mediana	1100,0	600,0	825,0	1100,0	825,0	1000,0
N	39	41	80	27	22	49

Tabella 10C

Retribuzione/reddito dei laureati						
	Occupati a 4 mesi dalla laurea			Primo lavoro dopo la laurea		
	Lavoro dipendente	Lavoro autonomo	Totale	Lavoro dipendente	Lavoro autonomo	Totale
Media	902,0	1111,7	917,8	1022,1	1070,0	1028,0
Mediana	800,0	1025,0	825,0	1000,0	1000,0	1000,0
N	74	6	80	43	6	49

Tabella 11C

Lavoro svolto (valori percentuali)		
	Occupati a 4 mesi dalla laurea	Il primo lavoro dopo la laurea
ASSISTENTE SOCIALE	48,3	67,9
EDUCATORE/EDUCATRICE	26,4	20,8
SOSTEGNO AD PERSONAM	3,4	3,8
INSEGNANTE	3,4	3,8
ALTRO	18,4	3,8
Totale (v.a.)	87	53

Utilità della laurea

Tabella 12C

Per svolgere questo lavoro era necessario possedere una laurea? (valori percentuali)		
	Occupati a 4 mesi dalla laurea	Il primo lavoro dopo la laurea
Si	55,2	80,8
No	16,1	19,2
Aveva già un lavoro prima della laurea	28,7	
Totale (v.a.)	87	52

Tabella 13C

Precisamente, che tipo di laurea era richiesta (valori percentuali)		
	Occupati a 4 mesi dalla laurea	Il primo lavoro dopo la laurea
Una laurea qualsiasi	2,1	0,0
Una laurea appartenente a una specifica area disciplinare	20,8	31,0
Esclusivamente il mio tipo di laurea	77,1	69,0
Totale (v.a.)	48	42

Tabella 14C

Al di là dei requisiti formali, questo lavoro poteva essere svolto adeguatamente anche da una persona non laureata? (valori percentuali)		
	Occupati a 4 mesi dalla laurea	Il primo lavoro dopo la laurea
Si	8,3	14,3
No	91,7	83,3
Non so	--	2,4
Totale (v.a.)	48	42

Tabella 15C

Quanto le sono state utili le competenze da Lei acquisite durante gli studi universitari per lo svolgimento di questo lavoro? (valori percentuali)		
	Occupati a 4 mesi dalla laurea	Il primo lavoro dopo la laurea
Molto utili	35,5	42,3
Utili	48,4	46,1
Poco utili	12,9	9,6
Per niente utili	3,2	1,9
Totale (v.a.)	62	52

Tabella 16C

La preparazione professionale che ha acquisito all'università era ... (valori percentuali)		
	Occupati a 4 mesi dalla laurea	Il primo lavoro dopo la laurea
Poco specialistica	40,3	46,2
Adeguate	54,8	51,9
Troppo specialistica	4,8	1,9
Totale (v.a.)	62	52

**Università Degli Studi Di Milano Bicocca
Facoltà Di Sociologia**

Progetto Itaca

Questionario somministrato a 4 mesi dalla laurea (prima rilevazione)

SEZIONE FORMAZIONE E STUDI

Ora vorrei farle alcune domande che riguardano la Sua formazione.

A1. Nel periodo compreso tra il conseguimento della laurea e oggi Lei ha svolto attività di studio, di qualificazione professionale o di stage?

No (PASSARE A SEZIONE LAVORO - BASE)1

Sì.....2

A2. Ha svolto attività di tirocinio/praticantato per l'ammissione all'esame di Stato?

No (PASSARE A DOM. A9)1

Sì.....2

A3. Vorrei che mi parlasse un po' di questo tirocinio/praticantato. Per quale tipo professione lo ha svolto?

A4. Quando ha cominciato questo tirocinio/praticantato?

Anno: |_|_|_|_|_| Mese: |_|_|

A5. Ha terminato questo tirocinio/praticantato?

No (PASSARE A DOM. A7)1

Sì.....2

A6. Quando ha terminato questo tirocinio/praticantato?

Anno: |_|_|_|_|_| Mese: |_|_| (PASSARE A DOM. A9)

A7. Questo tirocinio/praticantato è tuttora in corso o è stato interrotto?

È tuttora in corso (PASSARE A DOM. A9)1

È stato interrotto2

A8. Quando è stato interrotto?

Anno: |_|_|_|_|_| Mese: |_|_|

A9. Ha svolto uno stage retribuito (esclusi quelli svolti all'interno di corsi universitari o di formazione professionale)?

No (PASSARE A DOM. A16)1
Sì.....2

A10. Vorrei che mi parlasse un po' di questo stage. Presso quale azienda/ente/organizzazione lo ha svolto?

A11. Quando ha cominciato questo stage?

Anno: |_|_|_|_| Mese: |_|_|

A12. Ha terminato questo stage?

No (PASSARE A DOM. A14)1
Sì.....2

A13. Quando ha terminato questo stage?

Anno: |_|_|_|_| Mese: |_|_| (PASSARE A DOM. A16)

A14. Questo stage è tuttora in corso o è stato interrotto?

È tuttora in corso (PASSARE A DOM. A16)1
È stato interrotto2

A15. Quando è stato interrotto?

Anno: |_|_|_|_| Mese: |_|_|

A16. Ha svolto uno stage non retribuito (esclusi quelli svolti all'interno di corsi universitari o di formazione professionale)?

No (PASSARE A DOM. A23)1
Sì.....2

A17. Vorrei che mi parlasse un po' di questo stage. Presso quale azienda/ente/organizzazione lo ha svolto?

A18. Quando ha cominciato questo stage?

Anno: |_|_|_|_|_| Mese: |_|_|

A19. Ha terminato questo stage?

No (PASSARE A DOM. A21)1

Sì.....2

A20. Quando ha terminato questo stage?

Anno: |_|_|_|_|_| Mese: |_|_| (PASSARE A DOM. A23)

A21. Questo stage è tuttora in corso o è stato interrotto?

È tuttora in corso (PASSARE A DOM. A23)1

È stato interrotto2

A22. Quando è stato interrotto?

Anno: |_|_|_|_|_| Mese: |_|_|

A23. Ha seguito un Master universitario di primo livello finanziato dal Fondo Sociale Europeo?

No (PASSARE A DOM. A30)1

Sì.....2

A24. Vorrei che mi parlasse un po' di questo Master. Qual è il titolo del Master e chi lo ha organizzato?

Titolo Master: _____

Organizzatore:_____

A25. Quando ha cominciato questo Master?

Anno: |_|_|_|_|_| Mese: |_|_|

A26. Ha terminato questo Master?

No (PASSARE A DOM. A28)1

Sì.....2

A27. Quando ha terminato questo Master?

Anno: |_|_|_|_|_| Mese: |_|_| (PASSARE A DOM. A30)

A28. Questo Master è tuttora in corso o è stato interrotto?

È tuttora in corso (PASSARE A DOM. A30)1
È stato interrotto2

A29. Quando è stato interrotto?

Anno: |_|_|_|_|_| Mese: |_|_|

A30. Ha seguito un Master universitario di primo livello non finanziato dal Fondo Sociale Europeo?

No (PASSARE A DOM. A37)1
Sì.....2

A31. Vorrei che mi parlasse un po' di questo Master. Qual è il titolo del Master e chi lo ha organizzato?

Titolo Master: _____

Organizzatore: _____

A32. Quando ha cominciato questo Master?

Anno: |_|_|_|_|_| Mese: |_|_|

A33. Ha terminato questo Master?

No (PASSARE A DOM. A35)1
Sì.....2

A34. Quando ha terminato questo Master?

Anno: |_|_|_|_|_| Mese: |_|_| (PASSARE A DOM. A37)

A35. Questo Master è tuttora in corso o è stato interrotto?

È tuttora in corso (PASSARE A DOM. A37)1
È stato interrotto2

A36. Quando è stato interrotto?

Anno: |_|_|_|_|_| Mese: |_|_|

A37. Ha seguito un Master universitario di altro tipo?

No (PASSARE A DOM. A44)1
Sì.....2

A38. Vorrei che mi parlasse un po' di questo Master. Qual è il titolo del Master e chi lo ha organizzato?

Titolo Master: _____

Organizzatore: _____

A39. Quando ha cominciato questo Master?

Anno: |_|_|_|_|_| Mese: |_|_|

A40. Ha terminato questo Master?

No (PASSARE A DOM. A42)1
Sì.....2

A41. Quando ha terminato questo Master?

Anno: |_|_|_|_|_| Mese: |_|_| (PASSARE A DOM. A44)

A42. Questo Master è tuttora in corso o è stato interrotto?

È tuttora in corso (PASSARE A DOM. A44)1
È stato interrotto2

A43. Quando è stato interrotto?

Anno: |_|_|_|_|_| Mese: |_|_|

A44. Ha seguito un Corso di perfezionamento universitario di primo livello finanziato dal Fondo Sociale Europeo?

No (PASSARE A DOM. A51)1
Sì.....2

A45. Vorrei che mi parlasse un po' di questo Corso. Qual è il titolo del Corso e chi lo ha organizzato?

Titolo Corso: _____

Organizzatore:_____

A46. Quando ha cominciato questo Corso?

Anno: |_|_|_|_| Mese: |_|_|

A47. Ha terminato questo Corso?

No (PASSARE A DOM. A49)1
Sì.....2

A48. Quando ha terminato questo Corso?

Anno: |_|_|_|_| Mese: |_|_| (PASSARE A DOM. A51)

A49. Questo Corso è tuttora in corso o è stato interrotto?

È tuttora in corso (PASSARE A DOM. A51)1
È stato interrotto2

A50. Quando è stato interrotto?

Anno: |_|_|_|_| Mese: |_|_|

A51. Ha seguito un Corso di perfezionamento universitario di altro tipo?

No (PASSARE A DOM. A58)1
Sì.....2

A52. Vorrei che mi parlasse un po' di questo Corso. Qual è il titolo del Corso e chi lo ha organizzato?

Titolo Corso: _____

Organizzatore:_____

A53. Quando ha cominciato questo Corso?

Anno: |_|_|_|_|_| Mese: |_|_|

A54. Ha terminato questo Corso?

No (PASSARE A DOM. A56)1
Sì.....2

A55. Quando ha terminato questo Corso?

Anno: |_|_|_|_|_| Mese: |_|_| (PASSARE A DOM. A58)

A56. Questo Corso è tuttora in corso o è stato interrotto?

È tuttora in corso (PASSARE A DOM. A58)1
È stato interrotto2

A57. Quando è stato interrotto?

Anno: |_|_|_|_|_| Mese: |_|_|

A58. Ha seguito un Corso di formazione professionale promosso da un ente pubblico (ad es. Regione o Provincia, in ogni caso **non** svolto solo internamente ad aziende)?

No (PASSARE A DOM. A65)1
Sì.....2

A59. Vorrei che mi parlasse un po' di questo Corso. Qual è il titolo del Corso e chi lo ha organizzato?

Titolo Corso: _____

Organizzatore: _____

A60. Quando ha cominciato questo Corso?

Anno: |_|_|_|_|_| Mese: |_|_|

A61. Ha terminato questo Corso?

No (PASSARE A DOM. A63)1
Sì.....2

A62. Quando ha terminato questo Corso?

Anno: |_|_|_|_|_| Mese: |_|_| (PASSARE A DOM. A65)

A63. Questo Corso è tuttora in corso o è stato interrotto?

È tuttora in corso (PASSARE A DOM. A65)1
È stato interrotto2

A64. Quando è stato interrotto?

Anno: |_|_|_|_|_| Mese: |_|_|

A65. Ha seguito un Corso di lingua straniera?

No (PASSARE A DOM. A72)1
Sì.....2

A67. Quando ha cominciato questo Corso?

Anno: |_|_|_|_|_| Mese: |_|_|

A68. Ha terminato questo Corso?

No (PASSARE A DOM. A70)1
Sì.....2

A69. Quando ha terminato questo Corso?

Anno: |_|_|_|_|_| Mese: |_|_| (PASSARE A DOM. A72)

A70. Questo Corso è tuttora in corso o è stato interrotto?

È tuttora in corso (PASSARE A DOM. A72)1
È stato interrotto2

A71. Quando è stato interrotto?

Anno: |_|_|_|_|_| Mese: |_|_|

A72. Ha seguito un Corso di informatica?

No (PASSARE A DOM. A79)1
Sì.....2

A73. Vorrei che mi parlasse un po' di questo Corso. Qual è il titolo del Corso e chi lo ha organizzato?

Titolo Corso: _____

Organizzatore:_____

A74. Quando ha cominciato questo Corso?

Anno: |_|_|_|_|_| Mese: |_|_|

A75. Ha terminato questo Corso?

No (PASSARE A DOM. A77)1
Sì.....2

A76. Quando ha terminato questo Corso?

Anno: |_|_|_|_|_| Mese: |_|_| (PASSARE A DOM. A79)

A77. Questo Corso è tuttora in corso o è stato interrotto?

È tuttora in corso (PASSARE A DOM. A79)1
È stato interrotto2

A78. Quando è stato interrotto?

Anno: |_|_|_|_|_| Mese: |_|_|

A79. Ha seguito un Corso aziendale interno?

No (PASSARE A DOM. A86)1
Sì.....2

A80. Vorrei che mi parlasse un po' di questo Corso. Qual è il titolo del Corso e chi lo ha organizzato?

Titolo Corso: _____

Organizzatore:_____

A81. Quando ha cominciato questo Corso?

Anno: |_|_|_|_|_| Mese: |_|_|

A82. Ha terminato questo Corso?

No (PASSARE A DOM. A84)1
Sì.....2

A83. Quando ha terminato questo Corso?

Anno: |_|_|_|_|_| Mese: |_|_| (PASSARE A DOM. A86)

A84. Questo Corso è tuttora in corso o è stato interrotto?

È tuttora in corso (PASSARE A DOM. A86)1
È stato interrotto2

A85. Quando è stato interrotto?

Anno: |_|_|_|_|_| Mese: |_|_|

A86. Ha seguito altri Corsi di qualificazione professionale?

No (PASSARE A DOM. A93)1
Sì.....2

A87. Vorrei che mi parlasse un po' di questo Corso. Qual è il titolo del Corso e chi lo ha organizzato?

Titolo Corso: _____

Organizzatore:_____

A88. Quando ha cominciato questo Corso?

Anno: |_|_|_|_|_| Mese: |_|_|

A89. Ha terminato questo Corso?

No (PASSARE A DOM. A91)1
Sì.....2

A90. Quando ha terminato questo Corso?

Anno: |_|_|_|_| Mese: |_|_| (PASSARE A DOM. A93)

A91. Questo Corso è tuttora in corso o è stato interrotto?

È tuttora in corso (PASSARE A DOM. A93)1
È stato interrotto2

A92. Quando è stato interrotto?

Anno: |_|_|_|_| Mese: |_|_|

A93. Ha seguito altri corsi di studio (non universitari)?

No (PASSARE A DOM. A100)1
Sì.....2

A94. Vorrei che mi parlasse un po' di questo Corso. Qual è il titolo del Corso e chi lo ha organizzato?

Titolo Corso: _____

Organizzatore: _____

A95. Quando ha cominciato questo Corso?

Anno: |_|_|_|_| Mese: |_|_|

A96. Ha terminato questo Corso?

No (PASSARE A DOM. A98)1
Sì.....2

A97. Quando ha terminato questo Corso?

Anno: |_|_|_|_| Mese: |_|_| (PASSARE A DOM. A100)

A98. Questo Corso è tuttora in corso o è stato interrotto?

È tuttora in corso (PASSARE A DOM. A100)1
È stato interrotto2

A99. Quando è stato interrotto?

Anno: |_|_|_|_|_| Mese: |_|_|

A100. Si è iscritto a un nuovo corso di laurea universitario?

No (PASSARE A DOM. A107)1
Sì.....2

A101. Vorrei che mi parlasse un po' di questo Corso. Qual è il titolo del Corso?

Titolo Corso: _____

A102. È un corso di laurea triennale o specialistica?

Triennale1
Specialistica.....2

A103. A quale area disciplinare appartiene questo Corso?

AREA
Scientifica1
Chimica-farmaceutica2
Geologica3
Medica.....4
Ingegneria5
Architettura6
Agraria.....7
Economico-statistica8
Politico-sociale.....9
Giuridica10
Letteraria11
Linguistica12
Insegnamento13
Psicologica14
Educazione fisica.....15
Altro (specificare _____) ...16

A104. A quale Facoltà appartiene questo Corso?

A105. A quale Ateneo appartiene questo Corso?

A106. Qual è il motivo principale per cui sta frequentando questo Corso?

- Vuole approfondire gli studi fatti durante il corso di laurea triennale1
- Ha maturato nuovi interessi.....2
- E' insoddisfatto degli sbocchi professionali offerti dalla laurea triennale3
- Altro (specificare _____)4

SEZIONE LAVORO – BASE

Ora vorrei farle alcune domande che riguardano le Sue esperienze di lavoro.

B1. Al momento della laurea Lei svolgeva qualche tipo di attività lavorativa retribuita?

- No (PASSARE A DOM. B20)1
- Sì.....2

B2. Vorrei che mi parlasse un po' di questo lavoro. Quando ha cominciato a farlo?

Anno: |_|_|_|_|_| Mese: |_|_|

B3. Come ha trovato questo lavoro?

- Conoscevo personalmente il datore di lavoro 1
- Su segnalazione al datore di lavoro da parte di familiari / amici / conoscenti 2
- Su segnalazione al datore di lavoro da parte di scuola / università / docenti 3
- In seguito a uno stage svolto presso il datore di lavoro..... 4
- Ho risposto a un'offerta di lavoro pubblicata su un giornale 5
- Ho messo un'inserzione su giornali 6
- Ho inviato il mio curriculum al datore di lavoro..... 7
- Mi sono iscritto/a ad un ufficio/agenzia pubblica di collocamento 8
- Attraverso agenzie private di collocamento / selezione del personale 9
- Ho partecipato a un concorso nel settore pubblico 10
- Ho presentato domande di supplenza a provveditori e/o presidi 11
- Ho iniziato un lavoro autonomo (da solo o con altri) 12
- Altro..... 13

B4. In quale posizione occupazionale Lei svolgeva questo lavoro? In altre parole, Lei era:

- Lavoratore dipendente1
- Prestatore occasionale di lavoro autonomo2
- Prestatore di collaborazione coordinata e continuativa3
- Lavoratore autonomo con soci4
- Lavoratore autonomo senza soci5
- Coadiuvante nell'impresa di famiglia6
- Socio lavoratore di cooperativa7

B5. Può dirmi con precisione che tipo di lavoro faceva?

- Denominazione del lavoro:

- Descrizione del lavoro e mansioni svolte:

B6. Esattamente, in quale settore di attività Lei svolgeva questo lavoro?

- Descrizione del settore di attività:

B7. Mi può dire se questo lavoro era:

- Continuo1
- Stagionale2
- Occasionale3

B8. Mi può inoltre dire se Lei lavorava:

- A tempo pieno1
- A tempo parziale (volontario)2
- A tempo parziale (involontario)3

B9. Più precisamente, quante ore lavorava mediamente alla settimana?

|_|_|_|

B10. (SOLO PER COLORO CHE ERANO LAVORATORI DIPENDENTI O CONSULENTI/COLLABORATORI [RISPOSTE 1-3 A DOM. B4]. NEGLI ALTRI CASI PASSARE A DOM. B15) Quale tipo di contratto di lavoro aveva?

- A tempo determinato: contratto formazione-lavoro 1
- A tempo determinato: contratto di apprendistato..... 2
- A tempo determinato: contratto stagionale 3
- A tempo determinato: contratto di lavoro temporaneo (lavoro interinale) 4
- A tempo determinato: contratto di altro tipo 5
- A tempo indeterminato 6
- Lavoravo senza contratto..... 7

B11. Mi può dire a quanto ammontava, mediamente, la Sua retribuzione (ammontare netto mensile medio)?

Euro |_|_|_|_|_|_|_|_|

B12. Lei lavorava nel settore pubblico o in quello privato?

Settore pubblico (PASSARE A DOM. B14).....1
Settore privato2

B13. Mi può dire, anche approssimativamente, quante persone lavoravano nell'impresa/organizzazione in cui Lei era occupato/a?

|_|_|_|_|_|_|_|

B14. Mentre faceva questo lavoro ha partecipato a corsi di formazione o riqualificazione professionale organizzati dall'azienda/dal Suo datore di lavoro?

No (PASSARE A DOM. B17)1
Sì (PASSARE A DOM. B17)2

B15. Mi può dire, anche approssimativamente, quante persone lavoravano come dipendenti nella Sua impresa/nell'impresa della Sua famiglia?

Nessun dipendente1
Da 1 a 3 dipendenti.....2
Da 4 a 14 dipendenti.....3
Da 15 a 49 dipendenti.....4
50 dipendenti e oltre5

B16. Nel periodo in cui Lei ha svolto questa attività qual era, mediamente, il suo reddito da lavoro mensile netto?

Euro |_|_|_|_|_|_|_|_|

B17. Lei sta tuttora facendo questo lavoro?

No1
Sì (PASSARE A SEZIONE LAVORO ATTUALE)2

B18. Quando ha smesso di fare questo lavoro?

Anno: |_|_|_|_|_|_| Mese: |_|_|

B19. Cosa ha fatto dopo?

Ho smesso di lavorare per almeno un mese
(PASSARE A NUOVA SCHEDA EPISODI DI INTERRUZIONE DEL LAVORO)..... 1
Ho cominciato subito (cioè entro un mese dalla fine del lavoro precedente) a fare un nuovo lavoro
(PASSARE A NUOVA SCHEDA EPISODI DI LAVORO)2

B20. Dopo il conseguimento della laurea Lei ha cercato attivamente un lavoro (ad esempio inviando curriculum alle aziende o rispondendo ad annunci)?

No (PASSARE A DOM. B23)1
Sì.....2

B20BIS. Ha iniziato a cercare lavoro subito dopo la laurea o ha lasciato passare almeno un mese?

Ha iniziato subito (ENTRO UN MESE)1
Ha lasciato passare almeno un mese.....2

B21. Mi può dire esattamente quando ha cominciato a cercare attivamente un lavoro dopo la laurea?

Anno: |_|_|_|_| Mese: |_|_|

B22. (SOLO PER COLORO CHE NON HANNO INIZIATO A CERCARE LAVORO SUBITO DOPO LA LAUREA [RISPOSTA A DOM. B21 MAGGIORE DI ALMENO UN MESE RISPETTO AL MESE DI LAUREA]. NEGLI ALTRI CASI PASSARE A DOM. B23) In che modo ha impiegato il tempo compreso tra il conseguimento della laurea e l'inizio della ricerca attiva di lavoro? (SONO POSSIBILI ANCHE PIÙ RISPOSTE)

Sono andato in vacanza..... 1
Ho svolto, in tutto o in parte, il servizio militare/civile (SOLO PER I MASCHI) 1
Ho svolto dei «lavoretti» (lavori retribuiti occasionali e di breve durata)..... 1
Ho svolto attività di volontariato..... 1
Ho frequentato uno o più corsi di formazione non professionale 1
Mi sono dedicato/a in modo sistematico e continuativo a lavori di cura domestica 1
Mi sono dedicato/a in modo sistematico e continuativo alla cura di familiari malati, disabili o anziani 1
Ho avuto uno o più periodi prolungati (cioè di almeno 1 mese) di malattia o convalescenza 1
Altro..... 1

B23. Dopo il conseguimento della laurea Lei ha svolto qualche tipo di attività lavorativa retribuita?

No (PASSARE A SEZIONE RICERCA DI LAVORO).....1
Sì.....2

B24. Mi può dire quando ha cominciato a svolgere il primo lavoro retribuito dopo il conseguimento della laurea?

Anno: |_|_|_|_| Mese: |_|_|

B25. Vorrei che mi parlasse un po' di questo lavoro. Come lo ha trovato?

- Conoscevo personalmente il datore di lavoro 1
- Su segnalazione al datore di lavoro da parte di familiari / amici / conoscenti 2
- Su segnalazione al datore di lavoro da parte di scuola / università / docenti 3
- In seguito a uno stage svolto presso il datore di lavoro..... 4
- Ho risposto a un'offerta di lavoro pubblicata su un giornale 5
- Ho messo un'inserzione su giornali 6
- Ho inviato il mio curriculum al datore di lavoro..... 7
- Mi sono iscritto/a ad un ufficio/agenzia pubblica di collocamento 8
- Attraverso agenzie private di collocamento / selezione del personale 9
- Ho partecipato a un concorso nel settore pubblico 10
- Ho presentato domande di supplenza a provveditori e/o presidi 11
- Ho iniziato un lavoro autonomo (da solo o con altri) 12
- Altro..... 13

B26. In quale posizione occupazionale Lei svolgeva questo lavoro? In altre parole, Lei era:

- Lavoratore dipendente1
- Prestatore occasionale di lavoro autonomo2
- Prestatore di collaborazione coordinata e continuativa3
- Lavoratore autonomo con soci4
- Lavoratore autonomo senza soci5
- Coadiuvante nell'impresa di famiglia6
- Socio lavoratore di cooperativa7

B27. Può dirmi con precisione che tipo di lavoro faceva?

- Denominazione del lavoro:

- Descrizione del lavoro e mansioni svolte:

- Codice Isco: |_|_|_|_|_|

B28. Esattamente, in quale settore di attività Lei svolgeva questo lavoro?

- Descrizione del settore di attività:

B29. Mi può dire se questo lavoro era:

- Continuo1
- Stagionale2
- Occasionale3

B30. Mi può inoltre dire se Lei lavorava:

- A tempo pieno1
- A tempo parziale (volontario)2
- A tempo parziale (involontario).....3

B31. Più precisamente, quante ore lavorava mediamente alla settimana?

|_|_|_|

B32. (SOLO PER COLORO CHE ERANO LAVORATORI DIPENDENTI O CONSULENTI/COLLABORATORI [RISPOSTE 1-3 A DOM. B26]. NEGLI ALTRI CASI PASSARE A DOM. B36) Quale tipo di contratto di lavoro aveva?

- A tempo determinato: contratto formazione-lavoro 1
- A tempo determinato: contratto di apprendistato..... 2
- A tempo determinato: contratto stagionale 3
- A tempo determinato: contratto di lavoro temporaneo (lavoro interinale) 4
- A tempo determinato: contratto di altro tipo 5
- A tempo indeterminato 6
- Lavoravo senza contratto..... 7

B33. Mi può dire a quanto ammontava, mediamente, la Sua retribuzione (ammontare netto mensile medio)?

Euro |_|_|_|_|_|

B34. Lei lavorava nel settore pubblico o in quello privato?

- Settore pubblico (PASSARE A DOM. B38).....1
- Settore privato2

B35. Mi può dire, anche approssimativamente, quante persone lavoravano nell'impresa/organizzazione in cui Lei era occupato/a?

|_|_|_|_|_| (PASSARE A DOM. B38)

B36. Mi può dire, anche approssimativamente, quante persone lavoravano come dipendenti nella Sua impresa/nell'impresa della Sua famiglia?

- Nessun dipendente1
- Da 1 a 3 dipendenti.....2
- Da 4 a 14 dipendenti.....3
- Da 15 a 49 dipendenti.....4
- 50 dipendenti e oltre5

B37. Nel periodo in cui Lei ha svolto questa attività qual era, mediamente, il suo reddito da lavoro mensile netto?

Euro |_|_|_|_|_|_|_|_|

B38. Per svolgere questo lavoro era necessario possedere una laurea?

- No (PASSARE A DOM. B41)1
- Sì.....2

B39. Precisamente, che tipo di laurea era richiesta?

- Una laurea qualsiasi1
- Una laurea appartenente a una specifica area disciplinare2
- Esclusivamente il mio tipo di laurea.....3

B40. Al di là dei requisiti formali, secondo Lei questo lavoro poteva essere svolto adeguatamente anche da una persona non laureata?

- No1
- Sì.....2

B41. In generale, quanto le sono state utili le competenze da Lei acquisite durante gli studi universitari per lo svolgimento di questo lavoro?

- Molto utili1
- Abbastanza utili2
- Poco utili.....3
- Per niente utili.....4

B42. Rispetto a questo lavoro, secondo Lei la preparazione professionale che ha acquisito all'università era poco specialistica, adeguata o troppo specialistica?

Poco specialistica1
Adeguate2
Troppo specialistica3

B43. Lei sta tuttora facendo questo lavoro?

No1
Sì (PASSARE A SEZIONE LAVORO ATTUALE)2

B44. Quando ha smesso di fare questo lavoro?

Anno: |_|_|_|_|_| Mese: |_|_|

B45. Cosa ha fatto dopo?

Ho smesso di lavorare per almeno un mese
(PASSARE A NUOVA SCHEDA EPISODI DI INTERRUZIONE DEL LAVORO) 1
Ho cominciato subito (cioè entro un mese dalla fine del lavoro precedente) a fare un nuovo lavoro
(PASSARE A NUOVA SCHEDA EPISODI DI LAVORO) 2

SEZIONE EPISODI DI LAVORO

C1. Numero episodio: |_|_|

C2. Data inizio episodio [DATO DA FINE EPISODIO PRECEDENTE]

Anno: |_|_|_|_|_| Mese: |_|_|

C3. Vorrei che mi parlasse un po' di questo nuovo lavoro. Come lo ha trovato?

Conoscevo personalmente il datore di lavoro 1
Su segnalazione al datore di lavoro da parte di familiari / amici / conoscenti 2
Su segnalazione al datore di lavoro da parte di scuola / università / docenti 3
In seguito a uno stage svolto presso il datore di lavoro 4
Ho risposto a un'offerta di lavoro pubblicata su un giornale 5
Ho messo un'inserzione su giornali 6
Ho inviato il mio curriculum al datore di lavoro 7
Mi sono iscritto/a ad un ufficio/agenzia pubblica di collocamento 8
Attraverso agenzie private di collocamento / selezione del personale 9
Ho partecipato a un concorso nel settore pubblico 10
Ho presentato domande di supplenza a provveditori e/o presidi 11
Ho iniziato un lavoro autonomo (da solo o con altri) 12
Altro 13

C4. In quale posizione occupazionale Lei svolgeva questo lavoro? In altre parole, Lei era:

- Lavoratore dipendente1
- Prestatore occasionale di lavoro autonomo2
- Prestatore di collaborazione coordinata e continuativa3
- Lavoratore autonomo con soci4
- Lavoratore autonomo senza soci5
- Coadiuvante nell'impresa di famiglia6
- Socio lavoratore di cooperativa7

C5. Può dirmi con precisione che tipo di lavoro faceva?

- Denominazione del lavoro:

- Descrizione del lavoro e mansioni svolte:

C6. Esattamente, in quale settore di attività Lei svolgeva questo lavoro?

- Descrizione del settore di attività:

C7. Mi può dire se questo lavoro era:

- Continuo1
- Stagionale2
- Occasionale3

C8. Mi può inoltre dire se Lei lavorava:

- A tempo pieno1
- A tempo parziale (volontario)2
- A tempo parziale (involontario)3

C9. Più precisamente, quante ore lavorava mediamente alla settimana?

|_|_|_|

C10. (SOLO PER COLORO CHE ERANO LAVORATORI DIPENDENTI O CONSULENTI/COLLABORATORI [RISPOSTE 1-3 A DOM. C4]. NEGLI ALTRI CASI PASSARE A DOM. C14) Quale tipo di contratto di lavoro aveva?

- A tempo determinato: contratto formazione-lavoro1
- A tempo determinato: contratto di apprendistato.....2
- A tempo determinato: contratto stagionale3
- A tempo determinato: contratto di lavoro temporaneo (lavoro interinale) 4
- A tempo determinato: contratto di altro tipo5
- A tempo indeterminato6
- Lavoravo senza contratto.....7

C11. Mi può dire a quanto ammontava, mediamente, la Sua retribuzione (ammontare netto mensile medio)?

Euro |_|_|_|_|_|_|_|_|

C12. Lei lavorava nel settore pubblico o in quello privato?

- Settore pubblico (PASSARE A DOM. C16)1
- Settore privato2

C13. Mi può dire, anche approssimativamente, quante persone lavoravano nell'impresa/organizzazione in cui Lei era occupato/a?

|_|_|_|_|_|_|_| (PASSARE A DOM. C16)

C14. Mi può dire, anche approssimativamente, quante persone lavoravano come dipendenti nella Sua impresa/nell'impresa della Sua famiglia?

- Nessun dipendente1
- Da 1 a 3 dipendenti.....2
- Da 4 a 14 dipendenti.....3
- Da 15 a 49 dipendenti.....4
- 50 dipendenti e oltre5

C15. Nel periodo in cui Lei ha svolto questa attività qual era, mediamente, il suo reddito da lavoro mensile netto?

Euro |_|_|_|_|_|_|_|_|

C16. Per svolgere questo lavoro era necessario possedere una laurea?

- No (PASSARE A DOM. C19)1
- Sì.....2

C17. Precisamente, che tipo di laurea era richiesta?

- Una laurea qualsiasi1
- Una laurea appartenente a una specifica area disciplinare2
- Esclusivamente il mio tipo di laurea.....3

C18. Al di là dei requisiti formali, secondo Lei questo lavoro poteva essere svolto adeguatamente anche da una persona non laureata?

- No1
- Sì.....2

C19. In generale, quanto le sono state utili le competenze da Lei acquisite durante gli studi universitari per lo svolgimento di questo lavoro?

- Molto utili1
- Abbastanza utili2
- Poco utili.....3
- Per niente utili.....4

C20. Rispetto a questo lavoro, secondo Lei la preparazione professionale che ha acquisito all'università era poco specialistica, adeguata o troppo specialistica?

- Poco specialistica1
- Adeguate2
- Troppo specialistica3

C21. Lei sta tuttora facendo questo lavoro?

- No1
- Sì (PASSARE A SEZIONE LAVORO ATTUALE)2

C22. Quando ha smesso di fare questo lavoro?

Anno: |_|_|_|_| Mese: |_|_|

C23. Cosa ha fatto dopo?

- Ho smesso di lavorare per almeno un mese (PASSARE A NUOVA SCHEDA EPISODI DI INTERRUZIONE DEL LAVORO)..... 1
- Ho cominciato subito (cioè entro un mese dalla fine del lavoro precedente) a fare un nuovo lavoro (PASSARE A NUOVA SCHEDA EPISODI DI LAVORO)2

SEZIONE EPISODI DI INTERRUZIONE DEL LAVORO

D1. Numero episodio: |_|_|

D2. Data inizio episodio [DATO DA FINE EPISODIO PRECEDENTE]

Anno: |_|_|_|_| Mese: |_|_|

D3. In quale tipo di condizione non lavorativa si è trovato/a?

Disoccupato/a1

Non forza di lavoro, cioè:

Pensionato/a o ritirato/a dal lavoro2

Casalinga.....3

Studente/essa4

In servizio di leva o servizio civile sostitutivo.....5

Inabile al lavoro.....6

Inattivo e non in cerca di lavoro7

In cassa integrazione guadagni o in congedo:

Cassa integrazione guadagni ordinaria.....8

Cassa integrazione guadagni straordinaria.....9

Lista di mobilità10

Congedo per malattia11

Congedo per infortunio.....12

Congedo per maternità.....13

Altro tipo di congedo14

D4. Lei si trova tuttora in questa condizione non lavorativa?

No1

Sì (PASSARE A SEZIONE RICERCA DI LAVORO).....2

D5. Quando ne è uscito/a?

Anno: |_|_|_|_| Mese: |_|_|

D6. In quale condizione si è trovato/a dopo?

Altra condizione di non lavorativa

(PASSARE A NUOVA SCHEDA EPISODI DI INTERRUZIONE DEL LAVORO) 1

Ho ricominciato a lavorare

(PASSARE A NUOVA SCHEDA EPISODI DI LAVORO)2

SEZIONE LAVORO ATTUALE

E1. Per ciascuno degli aspetti del Suo lavoro attuale che ora le leggerò, vorrei che mi dicesse se si ritiene molto soddisfatto/a, soddisfatto/a, insoddisfatto/a o molto insoddisfatto/a?

	Molto Soddisf.	Soddisfatto	Insoddisf.	Molto Insoddisf.	Non so
Trattamento economico	1	2	3	4	5
Possibilità di carriera	1	2	3	4	5
Stabilità/sicurezza del posto di lavoro.....	1	2	3	4	5
Possibilità di crescere professionalmente.....	1	2	3	4	5
Coerenza con gli studi effettuati	1	2	3	4	5
Affinità con i propri interessi culturali	1	2	3	4	5
Grado di indipendenza/autonomia sul lavoro	1	2	3	4	5
Prestigio sociale.....	1	2	3	4	5
Vicinanza alla propria abitazione.....	1	2	3	4	5
Rapporti fra colleghi.....	1	2	3	4	5
Disponibilità di tempo libero	1	2	3	4	5

E2. Al momento della scelta del corso di laurea che ha frequentato, Lei aveva già intenzione di svolgere il Suo lavoro attuale?

No1
 Sì.....2

E3. (SOLO PER COLORO CHE SI SONO LAUREATI PRESSO LA FACOLTÀ DI ECONOMIA. NEGLI ALTRI CASI PASSARE A DOM. E7) Per svolgere il Suo lavoro attuale quanto sono importanti le competenze acquisite durante i Suoi studi universitari nelle diverse aree di studio?

	Molto	Importanti	Non importanti	Per nulla importanti
Area economico-politica.....	1	2	3	4
Area giuridica.....	1	2	3	4
Area economico-aziendale.....	1	2	3	4
Area quantitativo-statistica	1	2	3	4

E7. Attualmente Lei svolge anche un altro lavoro retribuito oltre a quello principale di cui mi ha parlato?

No (PASSARE A SEZIONE RICERCA DI LAVORO).....1
 Sì.....2

E8. Quante ore alla settimana dedica, mediamente, a questo secondo lavoro?

|_|_|_|

SEZIONE RICERCA DI LAVORO

F1. Attualmente Lei sta cercando attivamente un lavoro?

No (PASSARE A SEZIONE VALUTAZIONE STUDI UNIVERSITARI)1

Sì.....2

F2. Quali azioni concrete ha compiuto, negli ultimi trenta giorni, per cercare lavoro? (SONO POSSIBILI ANCHE PIÙ RISPOSTE)

Ha contattato un datore di lavoro che conoscevo personalmente 1

Ha richiesto a familiari / amici / conoscenti di essere segnalato a un datore di lavoro..... 1

Ha avuto contatti con datori di lavoro su segnalazione dell'università o di docenti..... 1

Ha risposto a offerte di lavoro pubblicate sui giornali 1

Ha messo inserzioni sui giornali 1

Ha inviato il mio curriculum a uno o più possibili datori di lavoro 1

Si è iscritto/a ad un ufficio/agenzia pubblica di collocamento 1

Si è rivolto ad agenzie private di collocamento / selezione del personale..... 1

Ha partecipato a un concorso nel settore pubblico 1

Ha presentato domande di supplenza a provveditori e/o presidi 1

Sto predisponendo i mezzi per avviare un'attività autonoma 1

Altro..... 1

F3. Nel cercare lavoro, verso quale tipo di attività si sta orientando prevalentemente?

- Codice Isco: |_|_|_|_|_|

F4. Rispetto al tipo lavoro che sta cercando, secondo Lei la preparazione professionale che ha acquisito all'università è poco specialistica, adeguata o troppo specialistica?

Poco specialistica1

Adeguata2

Troppo specialistica3

F5. Nel corso della Sua ricerca di lavoro Le è mai capitato di ricevere offerte di lavoro che Lei ha rifiutato?

No (PASSARE A SEZIONE VALUTAZIONE STUDI UNIVERSITARI)1

Sì.....2

F6. Pensi all'offerta più interessante che ha ricevuto. Per quale motivo l'ha rifiutata? (CHIEDERE IL MOTIVO PRINCIPALE)

Perché la posizione offerta non era adeguata al mio titolo di studio/alle mie capacità professionali.....	1
Perché lo stipendio offerto era troppo basso.....	2
Perché la posizione offerta non offriva possibilità di carriera.....	3
Perché non mi piaceva il tipo di lavoro.....	4
Perché il posto di lavoro era troppo lontano.....	5
Perché la posizione offerta non mi permetteva di conciliare lavoro e famiglia.....	6
Perché il datore di lavoro non voleva versare i contributi previdenziali.....	7
Altro (specificare _____).....	8

SEZIONE VALUTAZIONE STUDI UNIVERSITARI

G1. Se dovesse scegliere oggi, si iscriverebbe di nuovo allo stesso corso di laurea che ha appena terminato?

No.....	1
Sì (PASSARE A DOM. G5).....	2

G2. Cosa farebbe in alternativa? Si iscriverebbe a un diverso corso di laurea o non si iscriverebbe più a un corso di laurea?

Mi iscriverei a un diverso corso di laurea.....	1
Non mi iscriverei più a un corso di laurea (PASSARE A DOM. G5).....	2

G3. Precisamente, a quale corso di laurea si iscriverebbe?

AREA	
Scientifica.....	1
Chimica-farmaceutica.....	2
Geologica.....	3
Medica.....	4
Ingegneria.....	5
Architettura.....	6
Agraria.....	7
Economico-statistica.....	8
Politico-sociale.....	9
Giuridica.....	10
Letteraria.....	11
Linguistica.....	12
Insegnamento.....	13
Psicologica.....	14
Educazione fisica.....	15
Altro (specificare _____) ...	16

G4. Qual è il motivo principale per cui non si iscriverebbe nuovamente allo stesso corso di laurea appena terminato?

- Sono insoddisfatto/a degli sbocchi professionali che offre1
- Ho nuovi interessi2
- Sono rimasto deluso/a dai contenuti del corso.....3
- Altro (specificare_____)4

G5. (SOLO PER COLORO CHE SI SONO LAUREATI PRESSO LA FACOLTÀ DI ECONOMIA. NEGLI ALTRI CASI PASSARE A SEZIONE ALTRO) Mi può dire in quale misura è soddisfatto/a delle competenze acquisite durante i Suoi studi universitari, nelle diverse aree di studio?

	Molto Soddif.	Soddisfatto	Insoddisf.	Molto Insoddisf.	Non so
Area economico-politica.....	1	2	3	4	5
Area giuridica.....	1	2	3	4	5
Area economico-aziendale.....	1	2	3	4	5
Area quantitativo-statistica	1	2	3	4	5

SEZIONE ALTRO

H1. Ora vorrei farle alcune domande sulla Sua famiglia di origine. In che anno è nato Suo padre?

Anno: |_|_|_|_|_|

H1BIS. In quale condizione occupazionale si trova Suo padre?

Occupato (PASSARE A DOM. H3).....	1
In cerca di occupazione	2
Casalingo	3
Pensionato	4
Altra condizione	5

H2. Prima di trovarsi in questa condizione, Suo padre aveva mai lavorato (esclusi lavori domestici)?

No (PASSARE A DOM. H7)	1
Sì.....	2

H3. In quale posizione occupazionale Suo padre svolge / ha svolto il suo lavoro? In altre parole, Suo padre è / era:

INDIPENDENTE

Imprenditore	1
Libero professionista.....	2
Consulente / collaboratore (collaboratore in un giornale, collaboratore in una agenzia di assicurazione, consulente in un centro di ricerca, ecc.)3	3
Lavoratore in proprio (commerciante, artigiano, collaboratore in azienda familiare, ecc)	4
Socio di cooperativa di produzione di beni e/o di prestazione di servizi5	5
Coadiuvante nell'impresa di famiglia	6
Altro INDIPENDENTE (specificare)	7
<i>DIPENDENTE</i>	
Dirigente	8
Docente universitario (I e II fascia)	9
Quadro, funzionario (inclusi direttivi e ufficiali FF.AA.)	10
Ricercatore	11
Insegnante di scuola media inferiore o superiore.....	12
Insegnante di scuola elementare o materna	13
Altro insegnante.....	14
Tecnico o impiegato ad alta/media qualificazione (analisti di dati, geometri e periti tecnici, capi segreteria, impiegati amministrativi, infermieri professionali, ecc.).....	15
Impiegato esecutivo (addetti agli sportelli, telefonisti, segretarie, ecc.)16	16
Graduato e militare di carriera (delle FF.AA. o di Polizia o assimilati, inclusi i sottufficiali)	17
Capo operaio, operaio qualificato.....	18
Lavoratore non qualificato (inclusi uscieri, bidelli, commessi, operai generici, collaboratori domestici, baby sitters, ecc.).....	19
Lavorante nel proprio domicilio per conto di imprese o apprendista ..	20
Altro DIPENDENTE (specificare)	21

H4. Precisamente, può descrivermi che lavoro faceva Suo padre?

- Codice Isco: |_|_|_|_|_|

H5. In quale settore di attività Suo padre svolgeva questo lavoro?

Primario (Agricoltura, piscicoltura e servizi connessi) 1
Secondario (industria) 2
Terziario (servizi) 3

H6. (SOLO PER COLORO IL CUI PADRE ERA UN LAVORATORE AUTONOMO, UN COADIUVANTE FAMILIARE O UN SOCIO LAVORATORE DI COOPERATIVA [RISPOSTE 1 2 4 5 6 A DOM. H3]. NEGLI ALTRI CASI PASSARE A DOM. H7) Mi può dire, anche approssimativamente, quante persone lavoravano alle dipendenze di Suo padre?

Nessun dipendente 1
Da 1 a 3 dipendenti 2
Da 4 a 14 dipendenti 3
Da 15 a 49 dipendenti 4
50 dipendenti e oltre 5

H7. Mi può dire il titolo di studio di Suo padre?

Analfabeta 1
Alfabeta senza titolo 2
Licenza elementare 3
Licenza media/avviamento professionale 4
Diploma di qualifica professionale (2-3 anni) 5
Diploma di scuola media superiore (4-5 anni) 6
Diploma universitario 7
Laurea 8
Specializzazione post-laurea 9

H8. Ora vorrei farle alcune domande su Sua madre. Mi può dire in che anno è nata?

Anno: |_|_|_|_|_|

H8BIS. In quale condizione occupazionale si trova Sua madre?

Occupata (PASSARE A DOM. H3) 1
In cerca di occupazione 2
Casalinga 3
Pensionata 4
Altra condizione 5

H9. Prima di trovarsi in questa condizione, Sua madre aveva mai lavorato (esclusi lavori domestici)?

No (PASSARE A DOM. H14)1
Sì.....2

H10. In quale posizione occupazionale Sua madre svolge / ha svolto il suo lavoro? In altre parole, Sua madre è / era:

INDIPENDENTE

Imprenditore1
Libero professionista.....2
Consulente / collaboratore (collaboratore in un giornale, collaboratore in una agenzia di assicurazione, consulente in un centro di ricerca, ecc.)3
Lavoratore in proprio (commerciante, artigiano, collaboratore in azienda familiare, ecc)4
Socio di cooperativa di produzione di beni e/o di prestazione di servizi5
Coadiuvante nell'impresa di famiglia6
Altro INDIPENDENTE (specificare)7

DIPENDENTE

Dirigente8
Docente universitario (I e II fascia)9
Quadro, funzionario (inclusi direttivi e ufficiali FF.AA.)10
Ricercatore11
Insegnante di scuola media inferiore o superiore.....12
Insegnante di scuola elementare o materna13
Altro insegnante.....14
Tecnico o impiegato ad alta/media qualificazione (analisti di dati, geometri e periti tecnici, capi segreteria, impiegati amministrativi, infermieri professionali, ecc.).....15
Impiegato esecutivo (addetti agli sportelli, telefonisti, segretarie, ecc.)16
Graduato e militare di carriera (delle FF.AA. o di Polizia o assimilati, inclusi i sottufficiali)17
Capo operaio, operaio qualificato18
Lavoratore non qualificato (inclusi uscieri, bidelli, commessi, operai generici, collaboratori domestici, baby sitters, ecc.)19
Lavorante nel proprio domicilio per conto di imprese o apprendista ..20
Altro DIPENDENTE (specificare)21

H11. Precisamente, può descrivermi che lavoro faceva Sua madre?

H12. In quale settore di attività Sua madre svolgeva questo lavoro?

Primario (Agricoltura, piscicoltura e servizi connessi) 1
Secondario (industria)2
Terziario (servizi)3

H13. (SOLO PER COLORO LA CUI MADRE ERA UN LAVORATORE AUTONOMO, UN COADIUVANTE FAMILIARE O UN SOCIO LAVORATORE DI COOPERATIVA [RISPOSTE 1 2 4 5 6 A DOM. H10]. NEGLI ALTRI CASI PASSARE A DOM. H14) Mi può dire, anche approssimativamente, quante persone lavoravano alle dipendenze di Sua madre?

- Nessun dipendente1
- Da 1 a 3 dipendenti.....2
- Da 4 a 14 dipendenti.....3
- Da 15 a 49 dipendenti.....4
- 50 dipendenti e oltre5

H14. Mi può dire il titolo di studio di Sua madre?

- Analfabeta1
- Alfabeta senza titolo.....2
- Licenza elementare.....3
- Licenza media/avviamento professionale4
- Diploma di qualifica professionale (2-3 anni)5
- Diploma di scuola media superiore (4-5 anni).....6
- Diploma universitario7
- Laurea8
- Specializzazione post-laurea.....9

H23. Ora vorrei conoscere la composizione della Sua famiglia, cioè chi viveva stabilmente con Lei, quando Lei aveva 14 anni.

Istituzionalizzato (PASSARE A DOM. H24)1

- | | |
|-------------------------------------|-----|
| | N |
| Padre (anche adottivo)..... | _ |
| Madre (anche adottiva)..... | _ |
| Fratelli (anche acquisiti)..... | _ _ |
| Sorelle (anche acquisite)..... | _ _ |
| Altre persone (parenti o meno)..... | _ _ |

TOTALE |_|_| (escluso/a l'intervistato/a)

H24. Lei quando è uscito/a di casa definitivamente, per andare a vivere da solo/a oppure con altre persone?

Mai, vivo tuttora nella mia famiglia di origine.....1

Anno: |_|_|_|_| Mese: |_|_|

H25. Qual è il Suo stato civile attuale?

- Celibe/nubile 1
- Coniugato/a 2
- Convivente more uxorio..... 3
- Vedovo/a..... 4
- Separato/a di fatto 5
- Separato/a legalmente..... 6
- Divorziato/a..... 7

H26. (SOLO PER GLI INTERVISTATI MASCHI. NEGLI ALTRI CASI, FINE INTERVISTA) Qual è la Sua posizione rispetto agli obblighi di leva?

- Ha svolto il servizio militare1
- Ha svolto il servizio civile sostitutivo2
- Sta tuttora svolgendo il servizio militare.....3
- Sta tuttora svolgendo il servizio civile sostitutivo.....4
- Deve ancora iniziare a fare il servizio militare (FINE INTERVISTA)5
- Deve ancora iniziare a fare il servizio civile sostitutivo (FINE INTERVISTA) 6
- E' stato esentato dagli obblighi di leva (FINE INTERVISTA)7

H27. Quando ha cominciato a svolgere il servizio militare/civile?

Anno: |_|_|_|_| Mese: |_|_|

H28. E quando ha finito (o finirà) di svolgere il servizio militare/civile?

Anno: |_|_|_|_| Mese: |_|_|

H29. (SOLO PER GLI INTERVISTATI FEMMINE. NEGLI ALTRI CASI, FINE INTERVISTA) Qual è la Sua posizione rispetto al servizio civile volontario?

- Ha svolto il servizio civile volontario1
- Sta tuttora svolgendo il servizio civile volontario2
- Prevede di svolgere, in futuro, il servizio civile volontario (FINE INTERVISTA) 3
- Non prevede di svolgere il servizio civile volontario (FINE INTERVISTA) .4

H30. Quando ha cominciato a svolgere il servizio civile volontario?

Anno: |_|_|_|_| Mese: |_|_|

H31. E quando ha finito (o finirà) di svolgere il servizio civile volontario?

Anno: |_|_|_|_| Mese: |_|_|

**Università Degli Studi Di Milano Bicocca
Facoltà Di Sociologia**

Progetto Itaca

Aprile 2003

Questionario Intervista di Follow Up

INTRODUZIONE

Chiamo dall' Università Bicocca, vorrei parlare con {NAME}

Buonasera, stiamo ricontattando tutti coloro che a settembre hanno partecipato all'indagine promossa dal rettore sui percorsi post laurea degli studenti per l'aggiornamento dei dati. Può concederci qualche minuto per rispondere ad alcune domande? Le ricordo che secondo la normativa vigente sulla tutela della privacy le informazioni che ci fornirà saranno utilizzate esclusivamente a fini scientifici, garantendole l'anonimato.

A0 Per prima cosa aggiorneremo le informazioni relative al suo percorso formativo.

SECTION: 1: SITUAZIONE FORMATIVA PREGRESSA

Domande poste solo ai soggetti che avevano precedentemente risposto che stavano frequentando uno specifico corso

PA5

Nel corso dell'ultima intervista ci ha detto che stava svolgendo un tirocinio/praticantato, ha terminato questa attività?

- SI
 NO

PA6A

Quando ha terminato questo tirocinio/praticantato? In quale anno?

PA6M

E in quale mese?

PA7

Questo tirocinio/praticantato è tuttora in corso o è stato interrotto?

- È tuttora in corso
 È stato interrotto

PA8A

Quando è stato interrotto? In quale anno?

ANNO

PA8M

E in quale mese?

Mese

PA12

Nel corso dell'ultima intervista ci ha detto che stava svolgendo uno STAGE RETRIBUITO. Ha terminato questo stage?

- SI
 No

PA13A

In quale anno ha terminato questo stage?

anno

PA13M

E in quale mese?

Mese

PA14

Questo stage è tuttora in corso o è stato interrotto?

È tuttora in corso

È stato interrotto

PA15A

In quale anno è stato interrotto?

ANNO

PA15M

E in quale mese?

Mese

PA19

Nel corso dell'ultima intervista ci ha detto che stava svolgendo uno STAGE ^DNON RETRIBUITO.

Ha terminato questo stage?

SI

No

PA20A

In quale anno ha terminato questo stage?

ANNO

PA20M

E in quale mese?

Mese

PA21

Questo stage è tuttora in corso o è stato interrotto?

È tuttora in corso

È stato interrotto

PA22A

In quale anno è stato interrotto?

ANNO

PA22M

E in quale mese?

Mese

PA26

Nel corso dell'ultima intervista ci ha detto che stava svolgendo un MASTER universitario di primo livello ^DFINANZIATO dal Fondo Sociale Europeo.

Ha terminato questo Master?

- Si
 No

PA27A

In quale anno ha terminato questo Master?

ANNO

PA27M

E in quale mese?

Mese

PA28

Questo Master è tuttora in corso o è stato interrotto?

- È tuttora in corso
 È stato interrotto

PA29A

In quale anno è stato interrotto?

ANNO

PA29M

E in quale mese?

Mese

PA33

Nel corso dell'ultima intervista ci ha detto che stava svolgendo un MASTER universitario di primo livello NON FINANZIATO dal Fondo Sociale Europeo. Ha terminato questo Master?

- SI
 No

PA34A

Quando ha terminato questo Master? In quale anno ?

ANNO

PA34M

E in quale mese?

Mese

PA35

Questo Master è tuttora in corso o è stato interrotto?

È tuttora in corso

È stato interrotto

PA36A

In quale anno è stato interrotto?

ANNO

PA36M

E in quale mese?

Mese

PA40

All'epoca dell'ultima intervista lei era iscritto ad un Master universitario (di altro tipo).

Ha terminato questo Master?

Sì

No

PA41A

Quando ha terminato questo Master? In che anno?

ANNO

PA41M

E in quale mese?

Mese

PA42

Questo Master è tuttora in corso o è stato interrotto?

È tuttora in corso

È stato interrotto

PA43A

In quale anno è stato interrotto?

ANNO

PA43M

E in quale mese?

Mese

PA47

Ha terminato il Corso di perfezionamento universitario FSE a cui era iscritto all'epoca dell'ultima intervista?

SI

No

PA48A

In quale anno ha terminato questo Corso?

ANNO

PA48M

E in quale mese?

Mese

PA49

Questo Corso è tuttora in corso o è stato interrotto?

È tuttora in corso

È stato interrotto

PA50A

In quale anno è stato interrotto?

ANNO

PA50M

E in quale mese?

Mese

PA54

Ha terminato il corso di perfezionamento universitario (non FSE) a cui era iscritto all'epoca dell'ultima intervista ?

SI

No

PA55A

In quale anno ha terminato questo Corso?

ANNO

PA55M

E in quale mese?

Mese

PA56

Questo Corso è tuttora in corso o è stato interrotto?

È tuttora in corso

È stato interrotto

PA57A

In quale anno è stato interrotto?

ANNO

PA57M

E in quale mese?

Mese

PA61

All'epoca dell'ultima intervista lei stava seguendo un Corso di formazione professionale (promosso da ente pubblico).

Ha terminato questo Corso?

Sì

No

PA62A

In quale anno ha terminato questo Corso?

ANNO

PA62M

E in quale mese?

Mese

PA63

Questo Corso è tuttora in corso o è stato interrotto?

È tuttora in corso

È stato interrotto

PA64A

In quale anno è stato interrotto?

ANNO

PA64M

E in quale mese?

Mese

PA68

Ha terminato il Corso di lingua che stava frequentando quando le abbiamo fatto l'ultima intervista?

SI

No

PA69A

In quale anno ha terminato questo Corso?

ANNO

PA69M

E in quale mese?

Mese

PA70

Questo Corso è tuttora in corso o è stato interrotto?

È tuttora in corso

È stato interrotto

PA71A

In quale anno è stato interrotto?

ANNO

PA71M

E in quale mese?

Mese

PA75

Ha terminato Corso di informatica che stava frequentando quando le abbiamo fatto l'ultima intervista?

SI

No

PA76A

In quale anno ha terminato questo Corso?

ANNO

PA76M

E in quale mese?

Mese

PA77

Questo Corso è tuttora in corso o è stato interrotto?

È tuttora in corso

È stato interrotto

PA78A

In quale anno è stato interrotto?

ANNO

PA78M

E in quale mese?

Mese

PA82

Durante l'ultima intervista, lei ci aveva detto che stava seguendo un Corso aziendale interno.

L'ha terminato?

Sì

No

PA83A

In quale anno ha terminato questo Corso?

ANNO

PA83M

E in quale mese?

Mese

PA84

Questo Corso è tuttora in corso o è stato interrotto?

È tuttora in corso

È stato interrotto

PA85A

Quando è stato interrotto? in quale anno?

ANNO _____

PA85M

E in quale mese?

Mese _____

PA89

Ha terminato il Corso di qualificazione professionale che stava seguendo all'epoca dell'ultima intervista?

SI

No

PA90A

Quando ha terminato questo Corso? In quale anno?

ANNO

PA90M

E in quale mese?

PA91

Questo Corso è tuttora in corso o è stato interrotto?

È tuttora in corso

È stato interrotto

PA92A

Quando è stato interrotto? In quale anno?

ANNO

PA92M

E in quale mese?

Mese

PA96

Quando le abbiamo fatto l'ultima intervista stava seguendo un Corso di studio non universitario. L'ha terminato?

SI

No

PA97A

Quando ha terminato questo Corso? In quale anno?

ANNO _____

PA97M

E in quale mese?

Mese

PA98

Questo Corso è tuttora in corso o è stato interrotto?

- È tuttora in corso
 È stato interrotto

PA99A

In quale anno è stato interrotto?

ANNO

PA99M

E in quale mese?

Mese

PA106

Ha terminato il CORSO DI LAUREA IN.....a cui era iscritto all'epoca dell'ultima intervista?

- SI
 NO

PA106A

In quale anno ha terminato?

ANNO

PA106M

E in quale mese?

Mese

PA107 ("PA106"=no) E' ancora iscritto al CORSO DI LAUREA IN..... o ha interrotto?

- SI , è ancora iscritto
 NO, ha interrotto

PA107A ("PA107")=2

In quale anno è stato interrotto?

ANNO _____

PA100M ("PA107")=2

E in quale mese?

Mese _____

PA108 ("PA107")=2

Mi può spiegare sinteticamente perchè ha interrotto?

SECTION: 2: SEZIONE FORMAZIONE

A1 DOMANDA POSTA A TUTTI

Facciamo riferimento al periodo tra l'ultima intervista e oggi, cioè a partire da MESE, Lei si è iscritto a nuovi corsi, ha ripreso gli studi, oppure ha frequentato stage, corsi di qualificazione professionale, di lingua informatica...ecc.,?

- Si
 No

A2L Ora le leggerò un elenco di tipi di attività formative: per ciascuna di esse dovrebbe dirmi se vi ha preso parte o no.

- | | |
|--|-------|
| 1) Ha svolto attività di tirocinio/praticantato per l'ammissione all'esame di Stato? | SI NO |
| 2) Ha svolto uno stage retribuito (esclusi quelli svolti all'interno di corsi universitari o di formazione professionale) [NON SOLO RIMBORSO SPESE]? | SI NO |
| 3) Ha svolto uno stage non retribuito (esclusi quelli svolti all'interno di corsi universitari o di formazione professionale)? | SI NO |
| 4) Ha seguito un Master universitario di primo livello finanziato dal Fondo Sociale Europeo? | SI NO |
| 5) Ha seguito un Master universitario di primo livello NON finanziato dal Fondo Sociale Europeo? | SI NO |
| 6) Ha seguito un Master universitario di altro tipo o un Dottorato? | SI NO |
| 7) Un Corso di perfezionamento universitario di primo livello finanziato dal Fondo Sociale Europeo? | SI NO |
| 8) Un Corso di perfezionamento universitario di altro tipo? | SI NO |
| 9) Un Corso di formazione professionale promosso da un ente pubblico (ad es. Regione o Provincia, in ogni caso non svolto solo internamente ad aziende)? | SI NO |
| 10) Un Corso di lingua straniera (NON aziendale)? | SI NO |
| 11) Un Corso di informatica (NON aziendale)? | SI NO |
| 12) Un Corso aziendale interno? | SI NO |
| 13) Altri Corsi di qualificazione professionale? | SI NO |
| 14) Altri corsi di studio (non universitari)? | SI NO |
| 15) Si è iscritto/a a un nuovo corso di laurea universitario? | SI NO |

CONTROLLO LOGICO

A3 ("A2")=SI

Vorrei che mi parlasse un po' del tirocinio/praticantato. Per quale tipo professione lo ha svolto?

A4A ("A2")=SI

Quando ha cominciato questo tirocinio/praticantato? In quale anno?

ANNO_____

A4M ("A2")=SI

E in quale mese?

Mese_____

A5 ("A2")=SI

Ha terminato questo tirocinio/praticantato?

- SI
 NO

A6A ("A5")=SI

Quando ha terminato questo tirocinio/praticantato? In quale anno?

A6M ("A5")=SI

E in quale mese?

A7 ("A5")=NO

Questo tirocinio/praticantato è tuttora in corso o è stato interrotto?

È tuttora in corso

È stato interrotto

A8A ("A7")=2

Quando è stato interrotto? In quale anno?

ANNO

A8M ("A7")=2

E in quale mese?

Mese

A10 ("A9")=SI

Vorrei che mi parlasse un po' dello stage retribuito. Presso quale azienda/ente/organizzazione lo ha svolto?

A11A ("A9")=SI

Quando ha cominciato questo stage? In quale anno?

ANNO

A11M ("A9")=SI

E in quale mese?

Mese

A12 ("A9")=SI

Ha terminato questo stage?

SI

No

A13A ("A12")=SI

In quale anno ha terminato questo stage?

anno

A13M ("A12")=SI
E in quale mese?

Mese

A14 ("A12")=NO
Questo stage è tuttora in corso o è stato interrotto?

È tuttora in corso
 È stato interrotto

A15A ("A14")=2
In quale anno è stato interrotto?

ANNO

A15M ("A14")=2
E in quale mese?

Mese

A17 ("A16")=SI
Vorrei che mi parlasse un po' dello stage non retribuito. Presso quale azienda/ente/organizzazione lo ha svolto?

A18A ("A16")=SI
In quale anno ha cominciato questo stage?

ANNO

A18M ("A16")=SI
E in quale mese?

Mese_____

A19 ("A16")=SI
Ha terminato questo stage?

SI
 No

A20A ("A19")=SI
In quale anno ha terminato questo stage?

ANNO _____

A20M ("A19")=SI
E in quale mese?

Mese_____

A21 ("A19")=NO

Questo stage è tuttora in corso o è stato interrotto?

- È tuttora in corso
 È stato interrotto

A22A ("A21")=2
In quale anno è stato interrotto?

ANNO_____

A22M ("A21")=2
E in quale mese?

Mese_____

A24 ("A23")=SI
Vorrei che mi parlasse un po' del Master FSE di primo livello. Qual è il titolo del Master ?

A24BIS ("A23")=SI
e chi lo ha organizzato ?

A25A ("A23")=SI
Quando ha cominciato questo Master? In quale anno?

ANNO_____

A25M ("A23")=SI
E in quale mese?

Mese_____

A26 ("A23")=SI
Ha terminato questo Master?

- SI
 No

A27A ("A26")=SI
In quale anno ha terminato questo Master?

ANNO_____

A27M ("A26")=SI
E in quale mese?

Mese

A28 ("A26")=NO
Questo Master è tuttora in corso o è stato interrotto?

È tuttora in corso
 È stato interrotto

A29A ("A28")=2
In quale anno è stato interrotto?

ANNO _____

A29M ("A28")=2
E in quale mese?

Mese _____

A31 ("A30")=SI
Vorrei che mi parlasse un po' del master di primo livello NON FSE. Qual'è il titolo del Master?

A31BIS ("A30")=SI
e chi lo ha organizzato ?

A32A ("A30")=SI
Quando ha cominciato questo Master? In quale anno?

ANNO _____

A32M ("A30")=SI
E in quale mese?

Mese _____

A33 ("A30")=SI
Ha terminato questo Master?

SI
 No

A34A ("A33")=SI
Quando ha terminato questo Master? In quale anno ?

ANNO

A34M ("A33")=SI
E in quale mese?

Mese

A35 ("A33")=NO
Questo Master è tuttora in corso o è stato interrotto?

È tuttora in corso
 È stato interrotto

A36A ("A35")=2
In quale anno è stato interrotto?

ANNO

A36M ("A35")=2
E in quale mese?

Mese

A38 ("A37")=SI
Vorrei che mi parlasse un po' del dottorato o master universitario (di altro tipo). Qual'è il titolo del Master o del dottorato?

A38BIS ("A37")=SI
e chi lo ha organizzato ?

A39A ("A37")=SI
Quando ha cominciato questo Master o il dottorato? In che anno

ANNO

A39M ("A37")=SI
E in quale mese?

Mese

A40 ("A37")=SI
Ha terminato questo Master? o il dottorato?

SI
 No

A41A ("A40")=SI
Quando ha terminato questo Master/Dottorato? In che anno?

ANNO

A41M ("A40")=SI
E in quale mese?

Mese

A42 ("A40")=NO
Questo Master/Dottorato è tuttora in corso o è stato interrotto?

È tuttora in corso
 È stato interrotto

A43A ("A42")=2
In quale anno è stato interrotto?

ANNO

A43M ("A42")=2
E in quale mese?

Mese

A45 ("A44")=SI
Vorrei che mi parlasse un po' del corso di perfezionamento universitario FSE. Qual è il titolo del Corso?

A45BIS ("A44")=SI
e chi lo ha organizzato ?

A46A ("A44")=SI
In quale anno ha cominciato questo corso?

ANNO _____

A46M ("A44")=SI
E in quale mese?

Mese _____

A47 ("A44")=SI
Ha terminato questo Corso?

SI
 No

A48A ("A47")=SI
In quale anno ha terminato questo Corso?

ANNO _____

A48M ("A47")=SI
E in quale mese?

Mese_____

A49 ("A44")=NO
Questo Corso è tuttora in corso o è stato interrotto?

È tuttora in corso
 È stato interrotto

A50A ("A49")=2
In quale anno è stato interrotto?

ANNO_____

A50M ("A49")=2
E in quale mese?

Mese_____

A52 ("A51")=SI
Vorrei che mi parlasse un po' del corso di perfezionamento universitario (NON FSE, di altro tipo). Qual è il titolo del Corso?

A52BIS ("A51")=SI
e chi lo ha organizzato ?

A53A ("A51")=SI
Quando ha cominciato questo Corso? In quale anno ?

ANNO_____

A53M ("A51")=SI
E in quale mese?

Mese_____

A54 ("A51")=SI
Ha terminato questo corso?

SI
 No

A55A ("A54")=SI
In quale anno ha terminato questo Corso?

ANNO_____

A55M ("A54")=SI
E in quale mese?

Mese

A56 ("A54")=NO
Questo Corso è tuttora in corso o è stato interrotto?

È tuttora in corso
 È stato interrotto

A57A ("A56")=2
In quale anno è stato interrotto?

ANNO

A57M ("A56")=2
E in quale mese?

Mese

A59 ("A58")=SI
Vorrei che mi parlasse un po' del Corso di formazione professionale promosso da ente pubblico. Qual è il titolo del Corso?

A59BIS ("A58")=SI
e chi lo ha organizzato ?

A60A ("A58")=SI
In quale anno ha cominciato questo Corso?

ANNO _____

A60M ("A58")=SI
E in quale mese?

Mese _____

A61 ("A58")=SI
Ha terminato questo Corso?

SI
 No

A62A ("A61")=SI
In quale anno ha terminato questo Corso?

ANNO _____

A62M ("A61")=SI
E in quale mese?

Mese

A63 ("A61")=NO
Questo Corso è tuttora in corso o è stato interrotto?

È tuttora in corso
 È stato interrotto

A64A ("A63")=2
In quale anno è stato interrotto?

ANNO

A64M ("A63")=2
E in quale mese?

Mese

A67A ("A65")=SI
Vorrei che mi parlasse un po' del corso di lingua. In quale anno ha cominciato questo Corso?

ANNO

A67M ("A65")=SI
E in quale mese?

Mese

A68 ("A65")=SI
Ha terminato questo Corso?

SI
 No

A69A ("A68")=SI

In quale anno ha terminato questo Corso?

ANNO

A69M ("A68")=SI
E in quale mese?

Mese

A70 ("A68")=NO

Questo Corso è tuttora in corso o è stato interrotto?

È tuttora in corso

È stato interrotto

A71A ("A70")=2

In quale anno è stato interrotto?

ANNO

A71M ("A70")=2

E in quale mese?

Mese

A73 ("A72")=SI

Vorrei che mi parlasse un po' del corso di informatica. Qual è il titolo del Corso?

A73BIS ("A72")=SI

e chi lo ha organizzato ?

A74A ("A72")=SI

In quale anno ha cominciato questo Corso?

ANNO

A74M ("A72")=SI

E in quale mese?

Mese

A75 ("A72")=SI

Ha terminato questo Corso?

SI

No

A76A ("A75")=SI

In quale anno ha terminato questo Corso?

ANNO

A76M ("A75")=2

E in quale mese?

Mese

A77 ("A75")=NO

Questo Corso è tuttora in corso o è stato interrotto?

È tuttora in corso

È stato interrotto

A78A ("A77")=2

In quale anno è stato interrotto?

ANNO

A78M ("A77")=2

E in quale mese?

Mese

A80 ("A79")=SI

Vorrei che mi parlasse un po' del corso aziendale. Qual è il titolo del Corso?

A80BIS ("A79")=SI e chi lo ha organizzato ?

A81A ("A79")=SI

In quale anno ha cominciato questo Corso?

ANNO

A81M ("A79")=SI

E in quale mese?

Mese

A82 ("A79")=SI

Ha terminato questo Corso?

SI

No

A83A ("A82")=SI

In quale anno ha terminato questo Corso?

ANNO

A83M ("A82")=SI

E in quale mese?

Mese

A84 ("A82")=NO
Questo Corso è tuttora in corso o è stato interrotto?

È tuttora in corso
 È stato interrotto

A85A ("A84")=2
Quando è stato interrotto? in quale anno?

ANNO

A85M LV("A84")=2
E in quale mese?

Mese

A87 ("A86")=SI
Vorrei che mi parlasse un po' del corso di qualificazione professionale. Qual è il titolo del Corso?

A87BIS ("A86")=SI e chi lo ha organizzato ?

A88A ("A86") =SI
In quale anno ha cominciato questo Corso?

ANNO

A88M ("A86")=SI
E in quale mese?

Mese

A89 ("A86")=SI
Ha terminato questo Corso?

SI
 No

A90A ("A89") =SI
Quando ha terminato questo Corso? In quale anno?

ANNO

A90M ("A89")=SI
E in quale mese?

Mese

A91 ("A89")=NO

Questo Corso è tuttora in corso o è stato interrotto?

È tuttora in corso

È stato interrotto

A92A ("A91")=2

Quando è stato interrotto? In quale anno?

ANNO

A92M ("A91")=2

E in quale mese?

Mese

A94 ("A93")=SI

Vorrei che mi parlasse un po' del corso di studio (GENERICO) che ha frequentato. Qual è il titolo del Corso?

A94BIS ("A93")=SI

e chi lo ha organizzato ?

A95A ("A93")=SI

Quando ha cominciato questo Corso? In quale anno?

A95M ("A93")=SI

E in quale mese?

Mese

A96 ("A93")=SI

Ha terminato questo Corso?

SI

No

A97A ("A96")=SI

Quando ha terminato questo Corso? In quale anno?

ANNO

A97M ("A96")=SI

E in quale mese?

Mese

A98 ("A96")=NO

Questo Corso è tuttora in corso o è stato interrotto?

- È tuttora in corso
- È stato interrotto

A99A ("A98")=2

In quale anno è stato interrotto?

ANNO

A99M ("A98")=2

E in quale mese?

Mese

A101 ("A100")=SI

Vorrei che mi parlasse un po' del nuovo corso di laurea a cui si è iscritto/a. Qual è il titolo del Corso?

A102 ("A100") =SI

È un corso di laurea triennale o specialistica?

- TRIENNALE
- SPECIALISTICA

A103 ("A100")=SI

A quale area disciplinare appartiene questo Corso?

- Scientifica
- Chimica-farmaceutica
- Geologica
- Medica
- Ingegneria
- Architettura
- Agraria
- Economico-statistica
- Politico-sociale
- Giuridica
- Letteraria
- Linguistica
- Insegnamento
- Psicologica
- Educazione fisica
- ALTRO _____

A104 ("A100")=SI

A quale Facoltà appartiene questo Corso?

A105 ("A100") =SI

A quale Ateneo appartiene questo Corso?

A106 ("A100")=SI

Qual è il motivo principale per cui sta frequentando questo Corso?

- Voglio approfondire gli studi fatti durante il corso di laurea triennale
- Ho maturato nuovi interessi
- Sono insoddisfatto degli sbocchi professionali offerti dalla laurea triennale
- ALTRO _____

SECTION: 3: SEZIONE LAVORO-solo a chi non ha mai lavorato

B20 a tutti

Nel periodo successivo all'ultima intervista, cioè da (MESE del ANNO) ha cercato attivamente un lavoro (ad esempio inviando curriculum alle aziende o rispondendo ad annunci)?

- SI
- NO
- NON SO
- RIFIUTA

B20BIS ("B20") =SI

Ha iniziato a cercare lavoro in SETTEMBRE o ha lasciato passare almeno un mese?

- Ha iniziato subito (ENTRO UN MESE)
- Ha lasciato passare almeno un mese

B21A ("B20BIS")=2

Mi può dire esattamente quando ha cominciato a cercare attivamente un lavoro? In quale anno?

ANNO

B21M ("B20BIS")=2

E in quale mese?

Mese

B22 ("B20BIS")=2

In che modo ha impiegato il tempo compreso tra MESE PRECEDENTE INTERVISTA e l'inizio della ricerca attiva di lavoro?
(SONO POSSIBILI ANCHE PIÙ RISPOSTE)

- | | | | |
|--|----|----|----|
| 1) Sono andato in vacanza | SI | NO | RF |
| 2) Ho svolto, in tutto o in parte, il servizio militare/civile | SI | NO | RF |
| 3) Ho svolto dei "lavoretti" (lavori retribuiti occasionali e di breve durata) | SI | NO | RF |
| 4) Ho svolto attività di volontariato | SI | NO | RF |
| 5) Ho frequentato uno o più corsi di formazione non professionale | SI | NO | RF |
| 6) Mi sono dedicato/a in modo sistematico e continuativo a lavori di cura domestica | SI | NO | RF |
| 7) Mi sono dedicato/a in modo sistematico e continuativo alla cura di familiari malati, disabili o anziani | SI | NO | RF |
| 8) Ho avuto uno o più periodi prolungati (cioè di almeno 1 mese) di malattia o convalescenza | SI | NO | RF |
| 9) Altro | SI | NO | RF |

B23 A TUTTI

Dopo l'ultima intervista a MESE INTERVISTA, Lei ha svolto qualche tipo di attività lavorativa retribuita?

- SI
- NO
- RIFIUTA

B24A ("B23")= SI

Mi può dire quando ha cominciato a svolgere il primo lavoro retribuito? In quale anno?

B24M ("B23") =SI

E in quale mese?

Mese

B25 ("B23") =SI

Vorrei che mi parlasse un po' di questo lavoro. Come lo ha trovato?

- Conoscevo personalmente il datore di lavoro
- Su segnalazione al datore di lavoro da parte di familiari / amici / conoscenti
- Su segnalazione al datore di lavoro da parte di scuola / università / docenti
- In seguito a uno stage svolto presso il datore di lavoro
- Ho risposto a un'offerta di lavoro pubblicata su un giornale
- Ho messo un'inserzione su giornali
- Ho inviato il mio curriculum al datore di lavoro
- Mi sono iscritto/a ad un ufficio/agenzia pubblica di collocamento
- Attraverso agenzie private di collocamento / selezione del personale
- Ho partecipato a un concorso nel settore pubblico
- Ho presentato domande di supplenza a provveditori e/o presidi
- Ho iniziato un lavoro autonomo (da solo o con altri)
- Attraverso internet
- Mi hanno cercato loro
- RIFIUTA
- ALTRO _____

B26 ("B23") =SI

In quale posizione occupazionale Lei svolgeva questo lavoro? In altre parole, Lei era:

- Lavoratore dipendente
- Prestatore occasionale di lavoro autonomo
- Prestatore di collaborazione coordinata e continuativa /Contratto a Progetto
- Lavoratore autonomo con soci
- Lavoratore autonomo senza soci
- Coadiuvante nell'impresa di famiglia
- Socio lavoratore di cooperativa
- NON SO
- RIFIUTA

B27 ("B23") =SI

Può dirmi con precisione che tipo di lavoro faceva? Cioè quale era la Denominazione del lavoro?

B27BIS ("B23") =SI

Mi potrebbe descrivere il lavoro e le mansioni svolte?

B28 ("B23") =SI

Esattamente, in quale settore di attività Lei svolgeva questo lavoro?

B29 ("B23") =SI

Mi può dire se questo lavoro era

- Continuo
- Stagionale
- Occasionale
- NON SO
- RIFIUTA

B30 ("B23") =SI

Mi può inoltre dire se Lei lavorava

- A tempo pieno
- A tempo parziale (volontario)
- A tempo parziale (involontario)
- NON SO
- RIFIUTA

B31 ("B23") =SI

Più precisamente, quante ore lavorava mediamente alla settimana?

B32 SE ("B26")=1.OR.("B26")=2.OR.("B26")=3

Quale tipo di contratto di lavoro aveva?

- A tempo determinato: contratto formazione-lavoro
- A tempo determinato: contratto di apprendistato
- A tempo determinato: contratto stagionale
- A tempo determinato: contratto di lavoro temporaneo (lavoro interinale)
- A tempo determinato: contratto di altro tipo
- A tempo indeterminato
- Lavoravo senza contratto
- NON SO
- RIFIUTA

B33 ("B26")=1.OR.("B26")=2.OR.("B26")=3

Mi può dire a quanto ammontava, mediamente, la Sua retribuzione (ammontare netto mensile medio)?

B34 ("B26")=1.OR.("B26")=2.OR.("B26")=3

Lei lavorava nel settore pubblico o in quello privato?

- Settore pubblico
- Settore privato
- NON SO
- RIFIUTA

B35 ("B34")=2

Mi può dire, anche approssimativamente, quante persone lavoravano nell'impresa/organizzazione in cui Lei era occupato/a?

B36 ("B26")>3

Mi può dire, anche approssimativamente, quante persone lavoravano come dipendenti nella Sua impresa/nell'impresa della Sua famiglia?

- Nessun dipendente
- Da 1 a 3 dipendenti
- Da 4 a 14 dipendenti
- Da 15 a 49 dipendenti
- 50 dipendenti e oltre
- NON SO
- RIFIUTA

B37 ("B26")>3

Nel periodo in cui Lei ha svolto questa attività qual era, mediamente, il suo reddito da lavoro mensile netto?

B38 ("B23")=SI

Per svolgere questo lavoro era necessario possedere una laurea?

- SI
- NO
- NON SO
- RIFIUTA

B39 ("B38")=SI

Precisamente, che tipo di laurea era richiesta?

- Una laurea qualsiasi
- Una laurea appartenente a una specifica area disciplinare
- Esclusivamente il mio tipo di laurea
- NON SO
- RIFIUTA

B40 ("B38")=SI

Al di là dei requisiti formali, secondo Lei questo lavoro poteva essere svolto adeguatamente anche da una persona non laureata?

- Si
- No
- NON SO
- RIFIUTA

B41 ("B23")=SI

In generale, quanto le sono state utili le competenze da Lei acquisite durante gli studi universitari per lo svolgimento di questo lavoro?

- Molto utili
- Abbastanza utili
- Poco utili
- Per niente utili
- NON SO
- RIFIUTA

B42 ("B23")=SI

Rispetto a questo lavoro, secondo Lei la preparazione professionale che ha acquisito all'università era poco specialistica, adeguata o troppo specialistica?

- Poco specialistica
- Adeguata
- Troppo specialistica
- NON SO
- RIFIUTA

B43 ("B23")=SI

Lei sta tuttora facendo questo lavoro?

- SI
- NO
- RIFIUTA

B44A ("B43")=NO

Quando ha smesso di fare questo lavoro? In quale anno?

ANNO

B44M ("B43")=NO

E in quale mese?

Mese

B45 ("B43")=NO

Cosa ha fatto dopo?

- Ho smesso di lavorare per almeno un mese
- Ho cominciato subito (cioè entro un mese dalla fine del lavoro precedente) a fare un nuovo lavoro

SECTION: 4: SEZIONE LAVORO solo a chi stava lavorando al momento della precedente intervista

V1 A TUTTI

Nell'intervista precedente, in MESE, ci aveva detto che stava lavorando, sta tuttora facendo lo stesso lavoro?

- Si
- No
- ERRORE, NON LAVORAVA, INTERROMPI (Si è verificato un errore, dobbiamo fare una verifica la richiamiamo quando abbiamo risolto il problema)

V2 ("V1")=1

Mi può confermare che:...

(RIPRENDE LE RISPOSTE DELLA PRECEDENTE INTERVISTA RELATIVE A TIPO DI LAVORO CONTRATTO ECC.,)

- | | |
|---------------------------------------|-------|
| 1) è ancora | SI NO |
| 2) il suo lavoro è sempre a carattere | SI NO |
| 3) è ancora | SI NO |
| 4) Ha ancora un contratto | SI NO |

V3 ("V1")=1

Le mansioni che svolge sono cambiate in modo sostanziale rispetto a quelle che svolgeva all'epoca della precedente intervista?

- SI
- NO, SONO RIMASTE LE STESSE

V3_2 ("V3")=SI Quali sono le sue attuali mansioni?

NB4 ("V2_A")=NO

qual'è la sua nuova posizione occupazionale? In altre parole, Lei è:

- Lavoratore dipendente
- Prestatore occasionale di lavoro autonomo
- Prestatore di collaborazione coordinata e continuativa o contratto a Progetto
- Lavoratore autonomo con soci
- Lavoratore autonomo senza soci
- Coadiuvante nell'impresa di famiglia
- Socio lavoratore di cooperativa
- NON SO
- RIFIUTA

NB7 ("V2_B")=NO

Mi può dire se questo lavoro è:

- Continuo
- Stagionale
- Occasionale
- NON SO
- RIFIUTA

NB8 ("V2_C")=NO

Quindi, Lei lavora

- A tempo pieno
- A tempo parziale (volontario)
- A tempo parziale (involontario)
- NON SO
- RIFIUTA

NB10 ("V2_D")=NO

Il suo nuovo contratto di lavoro è...

- A tempo determinato: contratto formazione-lavoro
- A tempo determinato: contratto di apprendistato
- A tempo determinato: contratto stagionale
- A tempo determinato: contratto di lavoro temporaneo (lavoro interinale)
- A tempo determinato: contratto di altro tipo
- A tempo indeterminato
- Lavoravo senza contratto
- NON SO
- RIFIUTA

NB10A ("V2_A")=NO.OR.("V2_B")=NO.OR.("V2_C")=NO.OR.("V2_D")=NO.OR.("V3")=SI
Mi potrebbe dire quando è avvenuto questo cambiamento (O QUELLO CHE L'INTERVISTATO/A RITIENE PIU'
IMPORTANTE TRA QUELLI INDICATI)?
In quale anno?

Anno

NB10M ("V2_A")=NO.OR. ("V2_B")=NO.OR. ("V2_C")=NO.OR. ("V2_D")=NO.OR. ("V3")=SI
E in quale mese?

Mese

SECTION: 5 SEZIONE LAVORO a chi nell'intervista precedente si trovava in un episodio di interruzione

VER_INT ORDER

Dobbiamo cercare di ricostruire tutto quello che è avvenuto nel periodo tra aprile e oggi.

Lei, in MESE INTERVISTA PRECEDENTE, quando le abbiamo fatto l'ultima intervista, ci aveva detto che NON stava lavorando perchè era -----si trova tuttora nella stessa condizione?

[(nota agli intervistatori: fare attenzione perchè potrebbe avere iniziato a lavorare oppure essere ancora in UNA NUOVA condizione di NON LAVORO, VERIFICARE)]

- [] Si
- [] No
- [] ERRORE, lavorava (Si è verificato un errore, dobbiamo fare una verifica la richiamiamo quando abbiamo risolto il problema)

SECTION: 6: a chi lavora e a chi ha trovato lavoro dopo la prima intervista (SECTION 3)

C3_1 ("B45")=2 Vorrei che mi parlasse un po' di questo nuovo lavoro. Come lo ha trovato?

- [] Conoscevo personalmente il datore di lavoro
- [] Su segnalazione al datore di lavoro da parte di familiari / amici / conoscenti
- [] Su segnalazione al datore di lavoro da parte di scuola / università / docenti
- [] In seguito a uno stage svolto presso il datore di lavoro
- [] Ho risposto a un'offerta di lavoro pubblicata su un giornale
- [] Ho messo un'inserzione su giornali
- [] Ho inviato il mio curriculum al datore di lavoro
- [] Mi sono iscritto/a ad un ufficio/agenzia pubblica di collocamento
- [] Attraverso agenzie private di collocamento / selezione del personale
- [] Ho partecipato a un concorso nel settore pubblico
- [] Ho presentato domande di supplenza a provveditori e/o presidi
- [] Ho iniziato un lavoro autonomo (da solo o con altri)
- [] Attraverso internet
- [] Mi hanno cercato loro
- [] NON SO
- [] RIFIUTA
- [] ALTRO _____

C4_1 ("B45")=2

In quale posizione occupazionale Lei svolgeva questo lavoro?
In altre parole, Lei era (LEGGERE TUTTE LE OPZIONI DI RISPOSTA)

- Lavoratore dipendente
- Prestatore occasionale di lavoro autonomo
- Prestatore di collaborazione coordinata e continuativa o contratto a Progetto
- Lavoratore autonomo con soci
- Lavoratore autonomo senza soci
- Coadiuvante nell'impresa di famiglia
- Socio lavoratore di cooperativa
- NON SO
- RIFIUTA

C5_1 ("B45")=2

Può dirmi con precisione che tipo di lavoro faceva? (CHIEDERE LA DENOMINAZIONE DEL LAVORO)

C5BIS_1 ("B45")=2

Mi descriva il suo lavoro, quali MANSIONI svolgeva?

C6_1 ("B45")=2

Esattamente, in quale settore di attività Lei svolgeva questo lavoro?

C7_1 ("B45")=2

Mi può dire se questo lavoro era continuo, stagionale o occasionale?

- Continuo
- Stagionale
- Occasionale
- NON SO
- RIFIUTA

C8_1 ("B45")=2

Mi può inoltre dire se Lei lavorava ...

- A tempo pieno
- A tempo parziale (volontario)
- A tempo parziale (involontario)
- NON SO
- RIFIUTA

C9_1 ("B45")=2

Più precisamente, quante ore lavorava mediamente alla settimana?

Ore di lavoro settimanale

C10_1 ("C4_1")=1.OR.("C4_1")=2.OR.("C4_1")=3
Quale tipo di contratto di lavoro aveva?

- A tempo determinato: contratto formazione-lavoro
- A tempo determinato: contratto di apprendistato
- A tempo determinato: contratto stagionale
- A tempo determinato: contratto di lavoro temporaneo (lavoro interinale)
- A tempo determinato: contratto di altro tipo
- A tempo indeterminato
- Lavoravo senza contratto
- NON SO
- RIFIUTA

C11_1 ("C4_1")=1.OR.("C4_1")=2.OR.("C4_1")=3
Mi può dire a quanto ammontava, mediamente, la Sua retribuzione (ammontare netto mensile medio)?

C12_1 ("C4_1")=1.OR.("C4_1")=2.OR.("C4_1")=3
Lei lavorava nel settore pubblico o in quello privato?

- Settore pubblico
- Settore privato
- NON SO
- RIFIUTA

C13_1 ("C12_1")=2
Mi può dire, anche approssimativamente, quante persone lavoravano nell'impresa/organizzazione in cui Lei era occupato/a?

C14_1 ("C4_1")>3
Mi può dire, anche approssimativamente, quante persone lavoravano come dipendenti nella Sua impresa o nell'impresa della Sua famiglia?

- Nessun dipendente
- Da 1 a 3 dipendenti
- Da 4 a 14 dipendenti
- Da 15 a 49 dipendenti
- 50 dipendenti e oltre
- NON SO
- RIFIUTA

C15_1 ("C4_1")>3
Nel periodo in cui Lei ha svolto questa attività qual era, mediamente, il suo reddito da lavoro mensile netto?

C16_1 ("B45")=2
Per svolgere questo lavoro era necessario possedere una laurea?

- Sì
- No
- NON SO
- RIFIUTA

C17_1 I("C16_1")=SI

Precisamente, che tipo di laurea era richiesta?

- Una laurea qualsiasi
- Una laurea appartenente a una specifica area disciplinare
- Esclusivamente il suo tipo di laurea
- NON SO
- RIFIUTA

C18_1 ("C16_1")=SI

Al di là dei requisiti formali, secondo Lei questo lavoro poteva essere svolto adeguatamente anche da una persona non laureata?

- Sì
- No
- NON SO
- RIFIUTA

C19_1 ("B45")=2

In generale, quanto le sono state utili le competenze da Lei acquisite durante gli studi universitari per lo svolgimento di questo lavoro?

- Molto utili
- Abbastanza utili
- Poco utili
- Per niente utili
- NON SO
- RIFIUTA

C20_1 ("B45")=2

Rispetto a questo lavoro, secondo Lei la preparazione professionale che ha acquisito all'università era poco specialistica, adeguata o troppo specialistica?

- Poco specialistica
- Adeguata
- Troppo specialistica
- NON SO
- RIFIUTA

C21_1 ("B45")=2

Lei sta tuttora facendo questo lavoro?

- Sì
- No
- RIFIUTA

C22A_1 ("C21_1")=NO.OR.("V1")=2

Quando ha smesso di fare questo lavoro? In quale anno?

Anno

C22M_1 ("C21_1")=NO.OR.("V1")=2

E in quale mese?

Mese

C23_1 ("C21_1")=NO.OR.("V1")=2

Cosa ha fatto dopo?

- Ha smesso di lavorare per almeno un mese
- Ha cominciato subito (cioè entro un mese dalla fine del lavoro precedente) a fare un nuovo lavoro

D3_1 ("B45")=1.OR.("C23_1")=1

In quale tipo di condizione non lavorativa si è trovato/a?

- Disoccupato/a
- Pensionato/a o ritirato/a dal lavoro
- Casalinga
- Studente/essa
- In servizio di leva o servizio civile sostitutivo
- Inabile al lavoro
- Inattivo e non in cerca di lavoro
- Cassa integrazione guadagni ordinaria
- Cassa integrazione guadagni straordinaria
- Lista di mobilità
- Congedo per malattia
- Congedo per infortunio
- Congedo per maternità
- Altro tipo di congedo

D4_1 ("B45")=1.OR.("C23_1")=1

Lei si trova tuttora in questa condizione non lavorativa?

- Sì
- No

D5A_1 ("D4_1")=NO.OR.("VER_INT")=2

Quando è uscito/a da questa condizione? In quale anno?

D5M_1 ("D4_1")=NO.OR.("VER_INT")=2 E in quale mese?

Mese

D6_1 ("D4_1")=NO.OR.("VER_INT")=2

In quale condizione si è trovato/a dopo?

- Altra condizione non lavorativa
- Ho ricominciato a lavorare

C3_2 ("C23_1")=2.OR.("D6_1")=2

Vorrei che mi parlasse un po' di questo nuovo lavoro. Come lo ha trovato?

- Conoscevo personalmente il datore di lavoro
- Su segnalazione al datore di lavoro da parte di familiari / amici / conoscenti
- Su segnalazione al datore di lavoro da parte di scuola / università / docenti
- In seguito a uno stage svolto presso il datore di lavoro
- Ho risposto a un'offerta di lavoro pubblicata su un giornale
- Ho messo un'inserzione su giornali
- Ho inviato il mio curriculum al datore di lavoro
- Mi sono iscritto/a ad un ufficio/agenzia pubblica di collocamento
- Attraverso agenzie private di collocamento / selezione del personale
- Ho partecipato a un concorso nel settore pubblico
- Ho presentato domande di supplenza a provveditori e/o presidi
- Ho iniziato un lavoro autonomo (da solo o con altri)
- Attraverso internet
- Mi hanno cercato loro
- NON SO
- RIFIUTA
- ALTRO _____

C4_2 ("C23_1")=2.OR.("D6_1")=2

In quale posizione occupazionale Lei svolgeva questo lavoro? In altre parole, Lei era (LEGGERE TUTTE LE OPZIONI DI RISPOSTA)

- Lavoratore dipendente
- Prestatore occasionale di lavoro autonomo
- Prestatore di collaborazione coordinata e continuativa o contratto a Progetto
- Lavoratore autonomo con soci
- Lavoratore autonomo senza soci
- Coadiuvante nell'impresa di famiglia
- Socio lavoratore di cooperativa

C5_2 ("C23_1")=2.OR.("D6_1")=2

Può dirmi con precisione che tipo di lavoro faceva? (CHIEDERE LA DENOMINAZIONE DEL LAVORO)

C5BIS_2 ("C23_1")=2.OR.("D6_1")=2

Mi descriva il suo lavoro, quali MANSIONI svolgeva?

C6_2 ("C23_1")=2.OR.("D6_1")=2

Esattamente, in quale settore di attività Lei svolgeva questo lavoro?

C7_2 ("C23_1")=2.OR. ("D6_1")=2

Mi può dire se questo lavoro era continuo, stagionale o occasionale?

- Continuo
- Stagionale
- Occasionale

C8_2 ("C23_1")=2.OR. ("D6_1")=2
Mi può inoltre dire se Lei lavorava ...

- A tempo pieno
- A tempo parziale (volontario)
- A tempo parziale (involontario)

C9_2 ORDER: 310.00
QUESTION ASKED IF: LV("C23_1")=2.OR.LV("D6_1")=2 Più precisamente, quante ore lavorava mediamente alla settimana?

Ore di lavoro settimanale

C10_2 ("C23_1")=2.OR.("D6_1")=2
Quale tipo di contratto di lavoro aveva?

- A tempo determinato: contratto formazione-lavoro
- A tempo determinato: contratto di apprendistato
- A tempo determinato: contratto stagionale
- A tempo determinato: contratto di lavoro temporaneo (lavoro interinale)
- A tempo determinato: contratto di altro tipo
- A tempo indeterminato
- Lavoravo senza contratto

C11_2 ("C4_2")=1.OR.LV("C4_2")=2.OR.LV("C4_2")=3
Mi può dire a quanto ammontava, mediamente, la Sua retribuzione (ammontare netto mensile medio)?

C12_2 ("C4_2")=1.OR.("C4_2")=2.OR.("C4_2")=3
Lei lavorava nel settore pubblico o in quello privato?

- Settore pubblico
- Settore privato

C13_2 ("C4_2")=1.OR. ("C4_2")=2.OR. ("C4_2")=3
Mi può dire, anche approssimativamente, quante persone lavoravano nell'impresa/organizzazione in cui Lei era occupato/a?

C14_2 ("C4_2")>3
Mi può dire, anche approssimativamente, quante persone lavoravano come dipendenti nella Sua impresa o nell'impresa della Sua famiglia?

- Nessun dipendente
- Da 1 a 3 dipendenti
- Da 4 a 14 dipendenti
- Da 15 a 49 dipendenti
- 50 dipendenti e oltre

C15_2 ("C4_2")>3
Nel periodo in cui Lei ha svolto questa attività qual era, mediamente, il suo reddito da lavoro mensile netto?

C16_2 ("C23_1")=2.OR. ("D6_1")=2
Per svolgere questo lavoro era necessario possedere una laurea?

- Sì
- No

C17_2 ("C16_2")=SI

Precisamente, che tipo di laurea era richiesta?

- Una laurea qualsiasi
- Una laurea appartenente a una specifica area disciplinare
- Esclusivamente il suo tipo di laurea

C18_2 ("C16_2")=SI

Al di là dei requisiti formali, secondo Lei questo lavoro poteva essere svolto adeguatamente anche da una persona non laureata?

- Sì
- No

C19_2 ("C23_1")=2.OR.("D6_1")=2

In generale, quanto le sono state utili le competenze da Lei acquisite durante gli studi universitari per lo svolgimento di questo lavoro?

- Molto utili
- Abbastanza utili
- Poco utili
- Per niente utili

C20_2 ("C23_1")=2.OR.("D6_1")=2

Rispetto a questo lavoro, secondo Lei la preparazione professionale che ha acquisito all'università era poco specialistica, adeguata o troppo specialistica?

- Poco specialistica
- Adeguata
- Troppo specialistica

C21_2 ("C23_1")=2.OR.("D6_1")=2

Lei sta tuttora facendo questo lavoro?

- Sì
- No

C22A_2 ("C21_2")=NO

Quando ha smesso di fare questo lavoro? In quale anno?

Anno

C22M_2 ("C21_2")=NO

E in quale mese?

Mese

C23_2 ("C21_2")=NO

Cosa ha fatto dopo?

- Ha smesso di lavorare per almeno un mese
- Ha cominciato subito (cioè entro un mese dalla fine del lavoro precedente) a fare un nuovo lavoro

D3_2 ("D6_1")=1.OR.("C23_2")=1

In quale tipo di condizione non lavorativa si è trovato/a?

- Disoccupato/a
- Pensionato/a o ritirato/a dal lavoro
- Casalinga
- Studente/essa
- In servizio di leva o servizio civile sostitutivo
- Inabile al lavoro
- Inattivo e non in cerca di lavoro
- Cassa integrazione guadagni ordinaria
- Cassa integrazione guadagni straordinaria
- Lista di mobilità
- Congedo per malattia
- Congedo per infortunio
- Congedo per maternità
- Altro tipo di congedo

D4_2 ("D6_1")=1.OR.("C23_2")=1

Lei si trova tuttora in questa condizione non lavorativa?

- Sì
- No

D5A_2 ("D4_2")=NO

Quando è uscito/a da questa condizione? In quale anno?

D5M_2 ("D4_2")=NO

E in quale mese?

Mese_____

D6_2 ("D4_2")=NO

In quale condizione si è trovato/a dopo?

- Altra condizione non lavorativa
- Ho ricominciato a lavorare

C3_3 ("C23_2")=2.OR. ("D6_2")=2

Vorrei che mi parlasse un po' di questo nuovo lavoro. Come lo ha trovato?

- Conoscevo personalmente il datore di lavoro
- Su segnalazione al datore di lavoro da parte di familiari / amici / conoscenti
- Su segnalazione al datore di lavoro da parte di scuola / università / docenti
- In seguito a uno stage svolto presso il datore di lavoro
- Ho risposto a un'offerta di lavoro pubblicata su un giornale /internet
- Ho messo un'inserzione su giornali /internet
- Ho inviato il mio curriculum al datore di lavoro
- Mi sono iscritto/a ad un ufficio/agenzia pubblica di collocamento
- Attraverso agenzie private di collocamento / selezione del personale
- Ho partecipato a un concorso nel settore pubblico
- Ho presentato domande di supplenza a provveditori e/o presidi
- Ho iniziato un lavoro autonomo (da solo o con altri)
- Attraverso Internet
- Mi hanno cercato loro
- NON SO
- RIFIUTA
- ALTRO _____

C4_3 ("C23_2")=2.OR. ("D6_2")=2

In quale posizione occupazionale Lei svolgeva questo lavoro? In altre parole, Lei era (LEGGERE TUTTE LE OPZIONI DI RISPOSTA)

- Lavoratore dipendente
- Prestatore occasionale di lavoro autonomo
- Prestatore di collaborazione coordinata e continuativa o contratto a Progetto
- Lavoratore autonomo con soci
- Lavoratore autonomo senza soci
- Coadiuvante nell'impresa di famiglia
- Socio lavoratore di cooperativa

C5_3 ("C23_2")=2.OR.LV("D6_2")=2

Può dirmi con precisione che tipo di lavoro faceva? (CHIEDERE LA DENOMINAZIONE DEL LAVORO)

C5BIS_3 ("C23_2")=2.OR. ("D6_2")=2

Mi descriva il suo lavoro, quali MANSIONI svolgeva?

C6_3 ("C23_2")=2.OR. ("D6_2")=2

Esattamente, in quale settore di attività Lei svolgeva questo lavoro?

C7_3 ("C23_2")=2.OR. ("D6_2")=2

Mi può dire se questo lavoro era continuo, stagionale o occasionale?

- Continuo
- Stagionale
- Occasionale

C8_3 ("C23_2")=2.OR.("D6_2")=2
Mi può inoltre dire se Lei lavorava ...

- A tempo pieno
- A tempo parziale (volontario)
- A tempo parziale (involontario)

C9_3 ("C23_2")=2.OR.("D6_2")=2
Più precisamente, quante ore lavorava mediamente alla settimana?

Ore di lavoro settimanale

C10_3 ("C23_2")=2.OR.("D6_2")=2
Quale tipo di contratto di lavoro aveva?

- A tempo determinato: contratto formazione-lavoro
- A tempo determinato: contratto di apprendistato
- A tempo determinato: contratto stagionale
- A tempo determinato: contratto di lavoro temporaneo (lavoro interinale)
- A tempo determinato: contratto di altro tipo
- A tempo indeterminato
- Lavoravo senza contratto

C11_3 ("C4_3")=1.OR.("C4_3")=2.OR.("C4_3")=3
Mi può dire a quanto ammontava, mediamente, la Sua retribuzione (ammontare netto mensile medio)?

C12_3 ("C4_3")=1.OR.("C4_3")=2.OR.("C4_3")=3
Lei lavorava nel settore pubblico o in quello privato?

- Settore pubblico
- Settore privato

C13_3 ("C4_3")=1.OR. ("C4_3")=2.OR. ("C4_3")=3
Mi può dire, anche approssimativamente, quante persone lavoravano nell'impresa/organizzazione in cui Lei era occupato/a?

C14_3 ("C4_3")>3
Mi può dire, anche approssimativamente, quante persone lavoravano come dipendenti nella Sua impresa o nell'impresa della Sua famiglia?

- Nessun dipendente
- Da 1 a 3 dipendenti
- Da 4 a 14 dipendenti
- Da 15 a 49 dipendenti
- 50 dipendenti e oltre
- NON SO

C15_3 ("C4_3")>3
Nel periodo in cui Lei ha svolto questa attività qual era, mediamente, il suo reddito da lavoro mensile netto?

C16_3 ("C23_2")=2.OR. ("D6_2")=2

Per svolgere questo lavoro era necessario possedere una laurea?

- Sì
- No

C17_3 ("C16_3")=2

Precisamente, che tipo di laurea era richiesta?

- Una laurea qualsiasi
- Una laurea appartenente a una specifica area disciplinare
- Esclusivamente il suo tipo di laurea

C18_3 ("C16_3")=SI

Al di là dei requisiti formali, secondo Lei questo lavoro poteva essere svolto adeguatamente anche da una persona non laureata?

- Sì
- No

C19_3 ("C23_2")=2.OR. ("D6_2")=2

In generale, quanto le sono state utili le competenze da Lei acquisite durante gli studi universitari per lo svolgimento di questo lavoro?

- Molto utili
- Abbastanza utili
- Poco utili
- Per niente utili

C20_3 ("C23_2")=2.OR. ("D6_2")=2

Rispetto a questo lavoro, secondo Lei la preparazione professionale che ha acquisito all'università era poco specialistica, adeguata o troppo specialistica?

- Poco specialistica
- Adeguata
- Troppo specialistica

C21_3 ("C23_2")=2.OR. ("D6_2")=2

Lei sta tuttora facendo questo lavoro?

- Sì
- No

C22A_3 ("C21_3")=NO

Quando ha smesso di fare questo lavoro? In quale anno?

Anno

C22M_3 ("C21_3")=NO

E in quale mese?

Mese

C23_3 ("C21_3")=NO

Cosa ha fatto dopo?

Ha smesso di lavorare per almeno un mese

Ha cominciato subito (cioè entro un mese dalla fine del lavoro precedente) a fare un nuovo lavoro

D3_3 ("D6_2")=1.OR. ("C23_3")=1

In quale tipo di condizione non lavorativa si è trovato/a?

Disoccupato/a

Pensionato/a o ritirato/a dal lavoro

Casalinga

Studente/essa

In servizio di leva o servizio civile sostitutivo

Inabile al lavoro

Inattivo e non in cerca di lavoro

Cassa integrazione guadagni ordinaria

Cassa integrazione guadagni straordinaria

Lista di mobilità

Congedo per malattia

Congedo per infortunio

Congedo per maternità

Altro tipo di congedo

D4_3 ("D6_2")=1.OR. ("C23_3")=1

Lei si trova tuttora in questa condizione non lavorativa?

Sì

No

D5A_3 ("D4_3")=NO

Quando è uscito/a da questa condizione? In quale anno?

D5M_3 ("D4_3")=NO

E in quale mese?

Mese

D6_3 ("D4_3")=NO

In quale condizione si è trovato/a dopo?

Altra condizione non lavorativa

Ho ricominciato a lavorare

SECTION: 7: SEZIONE LAVORO ATTUALE

riprende tutti coloro che hanno un lavoro al momento dell'intervista

E1 ("B43")=SI.OR. ("C21_1")=SI.OR. ("C21_2")=SI.OR. ("C21_3")=SI

Per ciascuno degli aspetti del Suo lavoro attuale che ora le leggerò, vorrei che mi dicesse se si ritiene molto soddisfatto/a, soddisfatto/a, insoddisfatto/a o molto insoddisfatto/a?

- 1) Trattamento economico
[Molto soddisfatto/a] [Soddisfatto/a] [Insoddisfatto/a] [Molto insoddisfatto] [Non saprei] [RF]
- 2) Possibilità di carriera
[Molto soddisfatto/a] [Soddisfatto/a] [Insoddisfatto/a] [Molto insoddisfatto] [Non saprei] [RF]
- 3) Stabilità/sicurezza del posto di lavoro
[Molto soddisfatto/a] [Soddisfatto/a] [Insoddisfatto/a] [Molto insoddisfatto] [Non saprei] [RF]
- 4) Possibilità di crescere professionalmente
[Molto soddisfatto/a] [Soddisfatto/a] [Insoddisfatto/a] [Molto insoddisfatto] [Non saprei] [RF]
- 5) Coerenza con gli studi effettuati
[Molto soddisfatto/a] [Soddisfatto/a] [Insoddisfatto/a] [Molto insoddisfatto] [Non saprei] [RF]
- 6) Affinità con i propri interessi culturali
[Molto soddisfatto/a] [Soddisfatto/a] [Insoddisfatto/a] [Molto insoddisfatto] [Non saprei] [RF]
- 7) Grado di indipendenza/autonomia sul lavoro
[Molto soddisfatto/a] [Soddisfatto/a] [Insoddisfatto/a] [Molto insoddisfatto] [Non saprei] [RF]
- 8) Prestigio sociale
[Molto soddisfatto/a] [Soddisfatto/a] [Insoddisfatto/a] [Molto insoddisfatto] [Non saprei] [RF]
- 9) Vicinanza alla propria abitazione
[Molto soddisfatto/a] [Soddisfatto/a] [Insoddisfatto/a] [Molto insoddisfatto] [Non saprei] [RF]
- 10) Rapporti fra colleghi
[Molto soddisfatto/a] [Soddisfatto/a] [Insoddisfatto/a] [Molto insoddisfatto] [Non saprei] [RF]
- 11) Disponibilità di tempo libero
[Molto soddisfatto/a] [Soddisfatto/a] [Insoddisfatto/a] [Molto insoddisfatto] [Non saprei] [RF]

E2 ("B43")=SI.OR. ("C21_1")=SI.OR. ("C21_2")=SI.OR. ("C21_3")=SI

Al momento della scelta del corso di laurea che ha frequentato, Lei aveva già intenzione di svolgere il Suo lavoro attuale?

- [] Sì
[] No

E3 SOLO A CHI PROVIENE DALLA FACOLTA' DI ECONOMIA E HA RISPOSTO ("B43")=SI.OR. ("C21_1")=SI.OR. ("C21_2")=SI.OR. ("C21_3")

Per svolgere il Suo lavoro attuale quanto sono importanti le competenze acquisite durante l'università nelle diverse aree di studio?

- 1) Area economico-politica
[Molto importanti] [Importanti] [Non importanti] [Per nulla importanti] [DK]
- 2) Area giuridica
[Molto importanti] [Importanti] [Non importanti] [Per nulla importanti] [DK]
- 3) Area economico-aziendale
[Molto importanti] [Importanti] [Non importanti] [Per nulla importanti] [DK]
- 4) Area quantitativo-statistica
[Molto importanti] [Importanti] [Non importanti] [Per nulla importanti] [DK]

E7 ("B43")=SI.OR. ("C21_1").OR. ("C21_2").OR. ("C21_3") RIPRENDE ANCHE LE ALTRE FACOLTA'

Attualmente Lei svolge anche un altro lavoro retribuito oltre a quello principale di cui mi ha parlato?

- [] Sì
[] No
[] RIFIUTA

E8 ("E7")=SI

Quante ore alla settimana dedica, mediamente, a questo secondo lavoro?

SECTION: 8: RICERCA DEL LAVORO
a tutti, esclusi gli errori di ("ver_int") e ("v1")

F1

Attualmente Lei sta cercando ATTIVAMENTE un lavoro?

- Si
 No

F2 ("F1")=SI

Quali azioni concrete ha compiuto, negli ultimi trenta giorni, per cercare lavoro? (SONO POSSIBILI ANCHE PIÙ RISPOSTE)

- | | | | |
|--|----|----|----|
| 1) Ha contattato un datore di lavoro che conoscevo personalmente | SI | NO | RF |
| 2) Ha richiesto a familiari / amici / conoscenti di essere segnalato a un datore di lavoro | SI | NO | RF |
| 3) Ha avuto contatti con datori di lavoro su segnalazione dell'università o di docenti | SI | NO | RF |
| 4) Ha risposto a offerte di lavoro pubblicate sui giornali | SI | NO | RF |
| 5) Ha messo inserzioni sui giornali | SI | NO | RF |
| 6) Ha inviato il mio curriculum a uno o più possibili datori di lavoro | SI | NO | RF |
| 7) Si è iscritto/a ad un ufficio/agenzia pubblica di collocamento | SI | NO | RF |
| 8) Si è rivolto ad agenzie private di collocamento / selezione del personale | SI | NO | RF |
| 9) Ha partecipato a un concorso nel settore pubblico | SI | NO | RF |
| 10) Ha presentato domande di supplenza a provveditori e/o presidi | SI | NO | RF |
| 11) Sta predisponendo i mezzi per avviare un'attività autonoma | SI | NO | RF |
| 12) Ha letto/ha messo annunci su Internet | SI | NO | RF |
| 13) Altro | SI | NO | RF |

F3 ("F1")=SI

Nel cercare lavoro, verso quale tipo di attività si sta orientando prevalentemente?

F4 ("F1")=SI

Rispetto al tipo lavoro che sta cercando, secondo Lei la preparazione professionale che ha acquisito all'università è poco specialistica, adeguata o troppo specialistica?

- Poco specialistica
 Adeguata
 Troppo specialistica
 NON SO
 RIFIUTA

F5 ("F1")=SI

Nel periodo successivo all'intervista, da MESE PRECEDENTE INTERVISTA ad oggi, Le è mai capitato di ricevere offerte di lavoro che Lei ha rifiutato?

- Si
 No
 RIFIUTA

F6 ("F5")=SI

Pensi all'offerta più interessante che ha ricevuto. Per quale motivo l'ha rifiutata? (INDICARE IL MOTIVO PRINCIPALE)

- Perché la posizione offerta non era adeguata al mio titolo di studio/alle mie capacità professionali
- Perché lo stipendio offerto era troppo basso
- Perché la posizione offerta non offriva possibilità di carriera
- Perché il posto di lavoro era troppo lontano
- Perché la posizione offerta non mi permetteva di conciliare lavoro e famiglia
- Perché il datore di lavoro non voleva versare i contributi previdenziali
- NON SO
- RIFIUTA
- ALTRO _____

SEZIONE 9 ALTRO

H24 A CHI NELL'INTERVISTA PRECEDENTE VIVEVA ANCORA CON LA FAMIGLIA D'ORIGINE

Lei vive ancora con la sua famiglia di origine o è uscito/a di casa definitivamente, per andare a vivere da solo/a oppure con altre persone?

- E' uscito di casa definitivamente
- Vive tuttora nella famiglia di origine
- RIFIUTA

H24A ("H24")=1

Quando è uscito di casa definitivamente? In quale anno?

Anno

H24M ("H24")=1

E in quale mese?

Mese

H25 A TUTTI

Qual è il Suo stato civile attuale?

- Celibe/nubile
- Coniugato/a
- Convivente more uxorio
- Vedovo/a
- Separato/a di fatto
- Separato/a legalmente
- Divorziato/a
- RIFIUTA

H26 SOLO AGLI UOMINI

CHE NON AVEVANO ANCORA INIZIATO IL SERVIZIO MILITARE O CIVILE ALL'INTERVISTA PRECEDENTE

Qual è la Sua posizione rispetto agli obblighi di leva?

- Ha svolto il servizio militare
- Ha svolto il servizio civile sostitutivo
- Sta tuttora svolgendo il servizio militare
- Sta tuttora svolgendo il servizio civile sostitutivo
- Deve ancora iniziare a fare il servizio militare
- Deve ancora iniziare a fare il servizio civile sostitutivo
- E' stato esentato dagli obblighi di leva /o è in attesa di essere esonerato

H27A ("H26")<5

Quando ha cominciato a svolgere il servizio militare/civile? In quale anno?

Anno

H27M ("H26")<5

E in quale mese?

Mese

H28A ("H26")<5

E quando ha finito (o finirà) di svolgere il servizio militare/civile? In quale anno?

Anno

H28M ("H26")<5

E in quale mese?

H29 A CHI NELLA INTERVISTA PRECEDENTE PREVEDEVA DI SVOLGERE IL SERVIZIO CIVILE

Qual è la Sua posizione rispetto al servizio civile volontario?

- Ha svolto il servizio civile volontario
- Sta tuttora svolgendo il servizio civile volontario
- Prevede di svolgere, in futuro, il servizio civile volontario
- Non prevede di svolgere il servizio civile volontario

H30A ("H29")=1.OR.("H29")=2

Quando ha cominciato a svolgere il servizio civile volontario? In quale anno?

Anno

H30M ("H29")=1.OR.("H29")=2

E in quale mese?

Mese

H31A ("H29")=1.OR.("H29")=2

E quando ha finito / finirà di svolgere il servizio civile volontario? In quale anno?

Anno

H31M ("H29")=1.OR.("H29")=2

E in quale mese?

Mese

FINE L'intervista è terminata, la ringraziamo della collaborazione. Ci risentiamo tra qualche mese per riaggiornare i dati.
Buona serata / giornata